



# JAMINAI BÁNYATAVAK ÉS KÖRNYEZETÜK FEJLESZTÉSÉRE VONATKOZÓ JAVASLATOK

2023

# TARTALOM

TARTALOM.....	1
ELŐZMÉNYEK.....	2
JELENLEGI ÁLLAPOT .....	2
ALAPVETÉSEK .....	3
TAVAK HASZNOSÍTÁSA, VÍZMINŐSÉG JAVÍTÁS .....	4
SZŰKEBB FEJLESZTÉSI TERÜLET - FEJLESZTÉSI KONCEPCIÓ.....	5
KÖZLEKEDÉS .....	6
TERVEZETT FUNKCIÓK .....	8
HANGULATKÉPEK .....	14
TERVEZETT ARCULAT ÉS ANYAGHASZNÁLAT .....	22
TERVEZETT INFORMÁCIÓS RENDSZER .....	23
TÁGABB FEJLESZTÉSI TERÜLET - TÁVLATI KONCEPCIÓ .....	24
KÖRNYEZETTUDATOSSÁG ÉS FENNTARTHATÓSÁG .....	26
PÁLYÁZATI LEHETŐSÉGEK .....	27
A MEGVALÓSÍTÁS ÜTEMEZÉSE.....	28
KÉPEK FORRÁSAI .....	29





# ELŐZMÉNYEK

BÉKÉSCSABA MEGYEI JOGÚ VÁROS ÖNKORMÁNYZATA, A RÉSZBEN A VÁROS TULAJDONÁBAN LÉVŐ, RÉSZBEN A TULAJDONJOG RENDEZÉSE UTÁN A TULAJDONÁBA KERÜLŐ, KORÁBBAN A TÉGLA- ÉS CSERÉPGYÁRTÁSRA ÉPÜLT ÜZEMEK AGYAGELLÁTÁSÁT BIZTOSÍTÓ JAMINAI BÁNYATAVAK HASZNOSÍTÁSÁT TŰZTE KI CÉLUL.

A BÉKÉSCSABA DÉLI RÉSZÉN, ERZSÉBETVÁROS - JAMINA VÁROSRESZBEN TALÁLHATÓ JAMINAI TAVAK IS RÉSZEI ANNAK A 20 KISEBB-NAGYOBB TÓNAK, AMELYEK A 130 ÉVES BÉKÉSCSABAI TÉGLAGYÁRTÁS ÉS A HOZZÁ KAPCSOLÓDÓ BÁNYÁSZATI TEVÉKENYSÉG EREDMÉNYEI.

A TAVAK KÖZELÉBEN HELEYZKEDTEK EL AZ ELSŐ NAGY TÉGLAGYÁRTÓ ÜZEMEK, A SUCH-WAGNER ÉS KÉSŐBB A BOHN GYÁR. A TÖRTÉNELMI GYÁRAKAT MÁRA MÁR BEZÁRTÁK, A TÉGLA- ÉS CSERÉPGYÁRTÁS MÁR A FELÉPÜLT ÚJ ÜZEMEKBEŢ TÖRTÉNIK, A JAMINAI TAVAK AZONBAN - MINT A HOSSZÚ IDÖRE VISSZNYÚLÓ TÉGLAGYÁRTÁS EMLÉKÉNEK ÖRZÖI - MEGMARADTAK.

A TAVAK KÖZÜL A KÉT LEGNAGYOBB: A FÁS ÉS A CSABA-TÓ HORGÁSZEGYESÜLETEK KEZELÉSÉBEŢ VAN, MEGFELELŐ VÍZMINÖSÉGE MIATT KIVÁLÓAN ALKAMAS HORGÁSZTÓNAK, AMI E KÉT TÓ JELEŢLEGI HASZNOSÍTÁSÁT IS MEGHATÁROZZA.

HASONLÓAN A FÁS- ÉS A CSABA-TÓHOZ, A CSABA-TÓ MELLEŢ, MÁR A SZŰKEBB PÁLYÁZATI TERÜLETEŢ ELHELEYZKEDŐ KACSÁS-TÓ IS HORGÁSZATI HASZNOSÍTÁSBAN VAN. JELEŢLEG, A KORÁBBI KACSATENYÉSZTÉS MIATT FELHALMOZÓDOTT SZERVEŢ ISZAP MIATT KEVÉSBÉ JÓ A VÍZMINÖSÉGE.

A KACSÁS-TÓ MELLEŢ MEG 2 TÓ TALÁLHATÓ A SZŰKEBB FEJLESZTÉSI TERÜLET EZEŢ - AZ ÖNKORMÁNYZAT KIZÁRÓLAGOS TULAJDONÁBAN LÉVŐ - TELKEN. A KORÁBBAN OTT LÉVŐ HARMADIK TÓ FELTÖLTÉSRE KERÜLT. A KÉT, JELEŢLEG IS MEGLÉVŐ TÓBÓL A DÉLI, LAKÓTERÜLETHEZ KÖZELEBB TALÁLHATÓ (XX. SZÁMÚ) SEKÉLYEBB TÓ, ROSSZABB VÍZMINÖSÉGGEL, MÍG AZ ÉSZAKABBRA, A KEREKI ÚT MELLEŢ TALÁLHATÓ ( XVIII.SZÁMÚ) TÓ MÉLYEBB, UGYANAKKOR A VÍZMINÖSÉGE A DÉLI TÓNÁL JOBB. HORGÁSZATI HASZNOSÍTÁS JELEŢNIK MEG MEG A FÁS- ÉS CSABA-TÓTÓL ÉSZAKRA TALÁLHATÓ, A WIENERBERGER ZRT. TULAJDONÁBAN ÁLLÓ TELEK KELETI OLDALÁN TALÁLHATÓ (V. SZÁMÚ) TAVON, VALAMINT AZ ATTÓL KELETRE ELHELEYZKEDŐ, OSZTATLAN KÖZÖS TULAJDONBAN LÉVŐ TELKEN TALÁLHATÓ ÚN. RENDÖRSÉGI-TAVON.

JELEŢ PÁLYÁZAT CÉLJA AZ ÖNKORMÁNYZATI TULAJDONBAN TALÁLHATÓ TERÜLET (HRSZ.:032/3) HASZNOSÍTÁSÁRA VONATKOZÓ KONKRÉT JAVASLATOK MEGFOGALMAZÁSA, VALAMINT AZ ÉSZAKI OLDALON TALÁLHATÓ, A WIENERBERGER ZRT. TULAJDONÁBAN ÉS OSZTATLAN KÖZÖS TULAJDONBAN LÉVŐ TERÜLETEKRE VONATKOZÓ, A KÉSŐBBIEKBEN KIINDULÓPONTKÉŢ HASZNÁLHATÓ, TÁVLATI HASZNOSÍTÁSI ELKÉPZELÉSEK FELVÁZOLÁSA.



## JELEŢLEGI ÁLLAPOT

A SZŰKEBB TERVEZÉSI TERÜLET A FIUMEI ÚT - KEREKI ÚT - PART UTCA, A DÉLI OLDALON PEDIG LAKÓTERÜLETEK ÁLTAL HATÁROLT TERÜLET. A JELEŢLEG IS HORGÁSZATI HASZNOSÍTÁS ALATT ÁLLÓ KACSÁS-TÓ KÖRNYEZETE RENDEZETT. A KACSÁS-TÓTÓL KELETRE ESŐ TERÜLET EGY RÉSZE, A TAVAK MENTEŢ NÁDASOKKAL FEDETT TERÜLET, MÁSIK RÉSZE RÉT, CSUPÁN A DÉLNYUGATI OLDALRÓL ÉKEKLÖDIK BE A KÉT TÓ (KACSÁS ÉS A DÉLI TÓ KÖZÉ) EGY NAGYOBB FÁS, BOZÓTOS TERÜLET.

A FÁS ÁLLOMÁNY NAGY RÉSZÉT TESZI KI AZ EZÜSTFA (ELEAGNUS ANGUSTIFOLIA), SOK HELEÜTT SŰRŰ, BOZÓTÓT ALKOTVA. RENDEZETT, KASZÁLT GYEPES FELÜLETEK TALÁLHATÓÁK A KACSÁS-TÓ PART UTCA FELÖLI OLDALÁN ÉS AZ ÉSZAKI OLDALON FEKVŐ TÓ KEREKI UTCA ÉS FIUMEI ÚT CSATLAKOZÁSÁNÁL LÉVŐ SAROKNÁL, A HORGÁSZOK ÁLTAL HASZNÁLT HELEYEKEN. ITT A SZÉPEŢ RENDBEŢ TARTOTT PARTMENTI TERÜLETEKEŢ AZ EZÜSTFÁK MELLEŢ NÉHÁNY MÁŢ, VÍZPARTOKON JELEŢMZŐ, ILLEŢVE PIONÍR FÁFAJ IS MEGJELENIK (PL.: FŰZFA).





## ALAPVETÉSEK

A TERÜLETEN MEGLÉVŐ TAVAK HASZNOSÍTÁSA JELENLEG KIZÁRÓLAG A HORGÁSZATRA ÉPÜL, EZ AZONBAN CSUPÁN EGY SZŰK RÉTEG IGÉNYEIT SZOLGÁLJA KI.

A TERVEZETT HASZNOSÍTÁS EGYIK ALAPELVÉNEK TARTJUK AZT, HOGY NE CSAK A HORGÁSZOK, HANEM A HELYIEKET ÉS A BÉKÉSCSABÁRA LÁTOGATÓK **BŐVEBB RÉTEGEIT VONZZA A TERÜLETRE**, A TERÜLETEN ELHELYEZETT VÁLTOZATOS FUNKCIÓKKAL, AMELYEK A TERMÉSZETI KÖRNYEZET SZÉPSÉGE MELLETT PROGRAMOKAT IS KÍNÁLNAK AZ ODAÉRKEZŐK SZÁMÁRA.

UGYANAKKOR FONTOS SZEMPONTKÉNT JELENIK MEG, HOGY A JELENLEGI TERMÉSZETI KÖRNYEZETBE CSAK OLYAN MÉRTÉKBEN NYÚLJUNK BELE, HOGY ANNAK **TERMÉSZETES JELLEGE MEGMARADJON, SŐT AZT ERŐSÍTSÜK**, HISZEN A KORÁBBI BÁNYÁSZATI MŰVELÉS, MAJD ANNAK FELHAGYÁSA UTÁN A TERÜLET NAGY RÉSZÉN JELLEMZŐ - REKULTIVÁCIÓ ÉS HASZNOSÍTÁS NÉLKÜL ELTELT ÉVEK - NYOMOT HAGYTAK A TERMÉSZETI KÖRNYEZETBEN IS, MIND NEGATÍV, MIND POZITÍV ÉRTELEMBEN.

A CÉL TEHÁT OLYAN FUNKCIÓK ELHELYEZÉSE, AMELYNEK CÉLCSOPORTJAI **A HELYIEK MELLETT** AZ IDE ÉRKEZŐ **TURISTÁK IS**, ILLETVE EZEN BELÜL IS **A KÜLÖNBÖZŐ KOROSZTÁLYOK KÉPVISELŐI**, AKIK MIND-MIND MEGTALÁLHATJÁK AZ IGÉNYEIKET KIELÉGÍTŐ LEHETŐSÉGEKET A TERÜLETEN TERVEZETT PROGRAMOK ÉS LÉTESÍTMÉNYEK KÖZÖTT, VAGY EGYSZERŰEN CSAK A VÁROSI KÖRNYEZETBŐL A TERMÉSZETI KÖRNYEZETBE ÉRKEZVE ÉLVEZHETIK ANNAK KÖZELSÉGÉT.

A TERÜLET ÉRTÉKÉT AZ OTT TALÁLHATÓ BÁNYATAVAK JELENTIK. HASZNOSÍTÁSUKAT NEHEZÍTI A SOK ESETBEN NEM MEGFELELŐ VÍZMINŐSÉG, ILLETVE A VÍZMÉLYSÉG, AMI LESZŰKITI A HASZNOSÍTÁSI LEHETŐSÉGEK KÖRÉT, HISZEN FÜRDÉSRE EZEN SZEMPONTOK MIATT NEM ALKALMASAK. EZÉRT IS JELENIK MEG, SZINTE KIZÁRÓLAGOS HASZNOSÍTÁSI FORMAKÉNT JELENLEG A HORGÁSZAT.

A SOK ÉVE FELHAGYOTT BÁNYÁSZAT ÉS A HORGÁSZATON KÍVÜLI EGYÉB HASZNOSÍTÁS HIÁNYA UGYANAKKOR TERET ADOTT A TERMÉSZET TÉRHÓDÍTÁSÁNAK: A TAVAK MELLETT ELSZAPORODÓ NÁDASOK ÉS A KIALAKULT FÁS-BOZÓTOS FELÜLETEK HELYET BIZTOSÍTOTTAK A MADÁRÁLLOMÁNY, KÜLÖNÖSEN A VÍZI MADARAK, VALAMINT EGYÉB ÉLŐLÉNYEK (HÜLLŐK, ROVAROK STB.) ELSZAPORODÁSÁRA. A NÁDAS VALAMINT AZ ELSZAPORODÓ HALÁLLOMÁNY PEDIG SEGÍT A TAVAK VÍZMINŐSÉGÉNEK JAVÍTÁSÁBAN.

EZEKNEK **A TERMÉSZETI ÉRTÉKEKNEK A MEGTARTÁSA ÉS ERŐSÍTÉSE** FONTOS SZEMPONTKÉNT JELENIK MEG, SŐT, CÉLUNK AZ VOLT, HOGY EZEKRE ALAPOZVA A **KÖRNYEZETTUDATOS NEVELÉS** IS MEGJELENJEN A TERVEZETT FUNKCIÓK KÖZÖTT, EGYBEKÖTVE A JELENLEG EGYRE AKTUÁLISABBÁ VÁLÓ **ÖKOLÓGIAI SZEMLÉLET** NÉPSZERŰSÍTÉSÉVEL.

A **TÉGLA- ÉS CSERÉPGYÁRTÁS FOLYAMATÁNAK BEMUTATÁSÁT** CÉLZÓ OKTATÁSI ÉS JÁTÉKPROGRAMOK HIVATOTTAK A TERÜLET TÖRTÉNETÉNEK FELELEVENÍTÉSÉRE, HISZEN EZ JELENTI A TERÜLET „MÚLTJÁT” ÉS „EREDETÉT” - AZ AGYAGBÁNYÁSZAT NÉLKÜL NEM JÖTTEK VOLNA LÉTRE A TERÜLET JELENLEGI ÉRTÉKÉT ADÓ TAVAK.

UGYANCSAK JELENTŐS HAGYOMÁNNYAL BÍR BÉKÉSCSABÁN ÉS KÖRNYEZETÉBEN A SZŐLŐMŰVELÉS. A CSABAGYÖNGYE NEVŰ SZŐLŐFAJTA A VILÁG LEGKORÁBBI ÉRÉSŰ, JÓ FAGYTŰRŐ KÉPESSÉGŰ SZŐLŐFAJTÁJA. E HAGYOMÁNY ELŐTT TISZTELEGVE LÉTESÍTETTE BÉKÉSCSABA ÖNKORMÁNYZATA A CSABAGYÖNGYE-ÜLTETVÉNYT, AMI A CSABA-TÓ DÉLKELETI OLDALÁN, A PART ÉS A KEREKEGYHÁZI ÚT KERESZTEZŐDÉSÉBEN FEKSZIK. CÉLJAINK KÖZÖTT VAN, HOGY A TÉGLA- ÉS CSERÉPGYÁRTÁS MELLETT A **SZŐLŐMŰVELÉS ÉS A BORKÉSZÍTÉS TÖRTÉNETÉNEK, HAGYOMÁNYAINAK BEMUTATÁSA** MELLETT A **BORKULTÚRÁHOZ** KAPCSOLÓDÓ LÉTESÍTMÉNYEK (BORTERASZ) IS MEGJELENJENEK A TERÜLETEN, AMI A FEJLESZTÉSI TERÜLET TOVÁBBI TURISZTIKAI VONZEREJÉT JELENTHETI.

A FENTIEK FIGYELMBEVÉTELÉVEL JAVASOLT FUNKCIÓK MIND A HELYI ÉRTÉKEKRE ÉPÜLNEK, KIEGÉSZÍTVE ÉS BŐVÍTVE A MÁR MEGLÉVŐ TURISZTIKAI CÉLPONTOKAT ÉS INFRASTURKTÚRÁT.



# TAVAK HASZNOSÍTÁSA, VÍZMINŐSÉG JAVÍTÁS

BÁRMILYEN HASZNOSÍTÁSI FORMA ELŐFELTÉTELE A TERÜLETEN TALÁLHATÓ BÁNYATAVAK „RENDBETÉTELE”. A BÁNYÁSZAT MIATT JELLEMZŐEN NAGY VÍZMÉLYSÉGGEL RENDELKEZŐ TAVAK KÖZÜL A FÁS- ÉS A CSABA-TÓ MELLETT, **A SZÜKEBB TERVEZÉSI TERÜLETEN** TALÁLHATÓ KACSÁS-TÓ JELENLEG IS HORGÁSZATI HASZNOSÍTÁSBAN VAN. A VÍZMINŐSÉG A BETELEPÍTETT HALÁLLOMÁNY ÉS A PARMENTI NÁDASOK MIATT JAVUL, ÍGY EZT A HASZNOSÍTÁSI FORMÁT JAVASOLJUK A TOVÁBBIAKBAN IS.

AZ ÉSZAKI OLDALON TALÁLHATÓ XIII. SZÁMÚ TAVAT, A KAPOTT HIDROLÓGIAI TANULMÁNY, KOTRÁS UTÁN ZÁPORTÁROZÓKÉNT JAVASOLJA HASZNOSÍTANI. MI EZT A FUNKCIÓT KIEGÉSZÍTETTÜK A PART MENTÉN ELHELYEZETT PIHENŐ FUNKCIÓKKAL, ÉS A **BÉKÁS-TÓ** NEVET ADTUK NEKI.

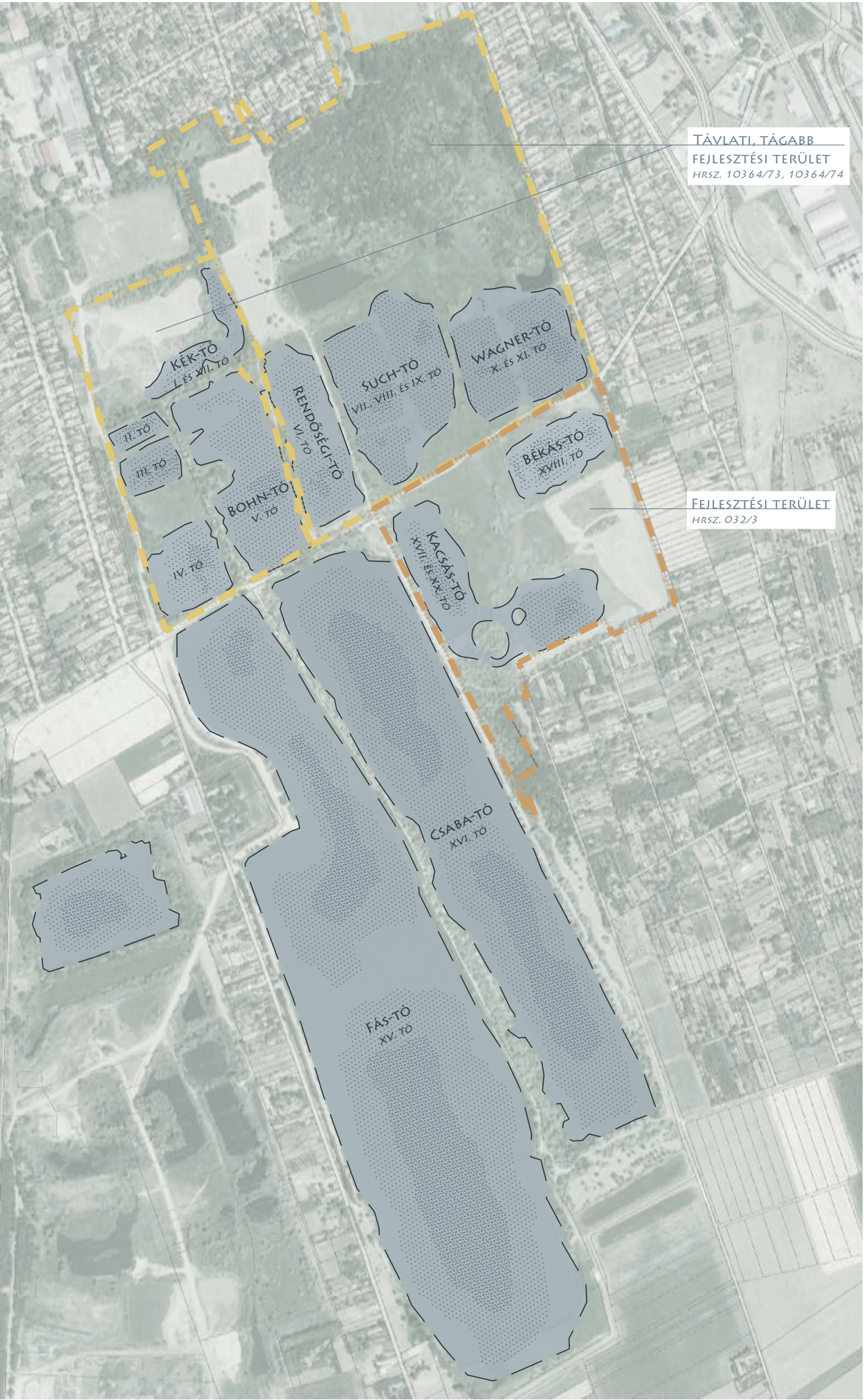
A DÉLI OLDALON TALÁLHATÓ XX. SZÁMÚ TÓ, A HIDROLÓGIAI TANULMÁNY SZERINT ROSSZABB VÍZMINŐSÉGGEL RENDELKEZIK. EZÉRT AZT JAVASOLJUK, HOGY A TAVAT KOTRÁS UTÁN, A **KACSÁS-TÓVAL ÖSSZEKÖTVE, EGY, NAGYOBB VÍZFELÜLETET LÉTESÍTSÜNK**, AZ ÖSSZEKÖTÉS NÉL EGY NAGYOBB- ÉS EGY KISEBB **SZIGETTEL**, AMIK A JELENLEG A KÉT TÓ KÖZÉ BEÉKELEDŐ FÁS ÁLLOMÁNY EGY RÉSZÉNEK A MEGTARTÁSÁT IS LEHETŐVÉ TESZIK. A PART RENDEZÉSÉVEL KIALAKÍTHATÓAK KEVÉSBÉ MEREDÉK PARTSZAKASZOK PIHENŐHELYEKKEL, MADÁRLESEKKEL. A KORÁBBI XIX. SZÁMÚ TÓ FELTÖLTÉSRE KERÜLT, HELYÉT MÁRA NAGYRÉSZT KASZÁLT GYEP FOGLALJA EL.

A **TÁVLATI, TÁGABB ÉRTELEMBEN VETT FEJLESZTÉSI TERÜLETEN** AZ V. SZÁMÚ ÉS A VI. SZÁMÚ TÓ (RENDŐRSÉGI-TÓ) - MIVEL AZ V. SZÁMÚ TÓNAK A FÁS-TÓVAL ÖSSZEKÖTTETÉSE VAN - JOBB VÍZMINŐSÉGGEL RENDELKEZIK, ÍGY A JELENLEGI HORGÁSZATI HASZNOSÍTÁSI FORMA MEGFELELŐ.

A VII.-VIII.-IX.-X.-XI. SZÁMÚ TÓ ESETÉBEN, A TANULMÁNY SZERINT, A VÍZFRÍSSÍTÉS NEM MEGOLDOTT, MIVEL CSAK A VII. SZÁMÚ TÓNAK VAN KAPCSOLATA A MELLETTÉ LÉVŐ RENDŐRSÉGI-TÓVAL. UGYANAKKOR A TAVAK EGYMÁSSAL ÖSSZEKÖTTETÉSBEN ÁLLNAK. JAVASLATUNK SZERINT A VII.-VIII.-IX. SZÁMÚ TAVAT ÉS A X.-XI. SZÁMÚ TAVAT ÖSSZENYITVA, KOTRÁS UTÁN **EGY-EGY NAGYOBB TÓKÉNT LEHETNE KIALAKÍTANI**, A TÉGLAGYÁRAK UTÁN **SUCH-TÓ ÉS WAGNER-TÓ NÉVVEL**. AZ V. SZÁMÚ TÓ, UGYANCSAK A TÉGLAGYÁRAK EMLÉKÉRE PEDIG A **BOHN-TÓ** NEVET KAPNÁ. A KOTRÁS MELLETT PARTRENDEZÉSSSEL A TAVAK MENTÉN PIHENŐHELYEK, A FIUMEI ÚT FELŐLI WAGNER-TÓ MELLETT PEDIG LANKÁSABB, HOMOKOS PARTSZAKASZ KIALAKÍTÁSÁT TERVEZTÜK, VALAMINT A TAVAK KÖRÜL FUTÓUTAKAT LÉTESÍTETTÜNK.

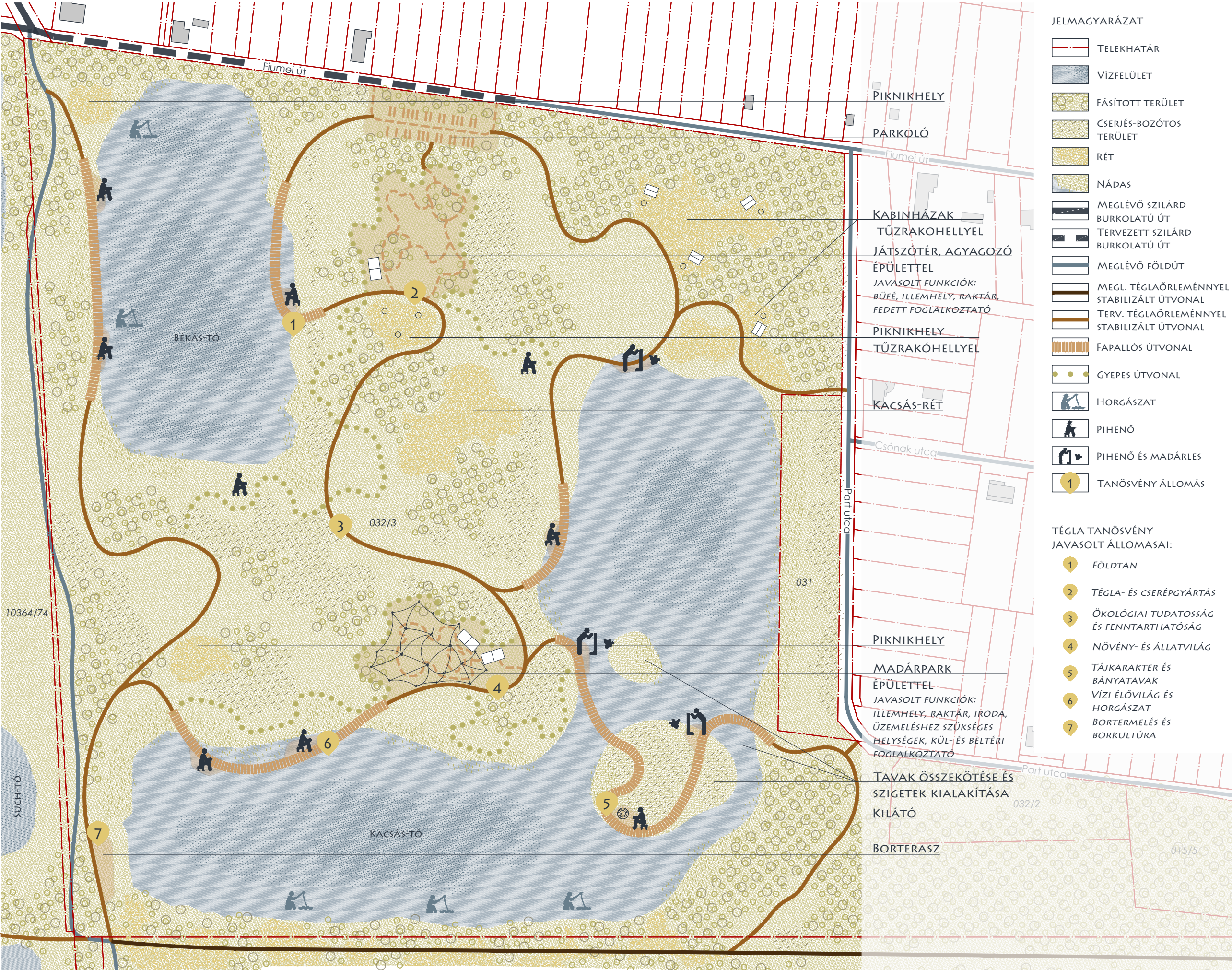
EZEKTŐL A TAVAKTÓL ÉSZAKRA ELHELYEZKEDŐ, XIII. SZÁMÚ TÓ NEM RENDELKEZIK VÍZUTÁNPÓTLÁSSAL, ANNAK FELTÖLTÉSÉT JAVASOLJUK, A IX. ÉS X. SZÁMÚ TÓTÓL ÉSZAKRA TALÁLHATÓ KISEBB TAVAKKAL EGYÜTT.

A XII. SZÁMÚ TAVAT A MELLETTÉ ELHELYEZKEDŐ I. SZÁMÚ, KISEBB VÍZMÉLYSÉGGEL RENDELKEZŐ, NÁDASSAL ERŐSEN BENÖTT, ÍGY VALÓSZÍNŰLEG GAZDAG MADÁRVILÁGÚ TÓVAL EGYÜTT MEGTARTJUK, **KÉK-TÓ** NÉVEN ÉS BEKAPCSOLJUK A GYALOGÚTHÁLÓZAT RENDSZERÉBE. A II., III. ÉS IV. SZÁMÚ TÓ ESETÉBEN NEM ÁLL RENDELKEZÉSRE ELEGENDŐ ADAT, ÍGY AZOKAT JELENLEGI ÁLLAPOTUKBAN MEGTARTOTTUK. VÍZUTÁNPÓTLÁSI PROBLÉMÁK ÉS ROSSZ VÍZMINŐSÉG ESETÉN A TAVAK KOTRÁSÁBÓL KIKERÜLŐ FELESLEGES ANYAGOKKAL VALÓ FELTÖLTÉSE IS EGY LEHETSÉGES ÚT.





SZŰKEBB FEJLESZTÉSI TERÜLET - FEJLESZTÉSI KONCEPCIÓ



- JELMAGYARÁZAT
- TELEKHATÁR
  - VÍZFELÜLET
  - FÁSÍTOTT TERÜLET
  - CSERJÉS-BOZÓTOS TERÜLET
  - RÉT
  - NÁDAS
  - MEGLÉVŐ SZILÁRD BURKOLATÚ ÚT
  - TERVEZETT SZILÁRD BURKOLATÚ ÚT
  - MEGLÉVŐ FÖLDÚT
  - MEGL. TÉGLAÖRLEMÉNNYEL STABILIZÁLT ÚTVONAL
  - TERV. TÉGLAÖRLEMÉNNYEL STABILIZÁLT ÚTVONAL
  - FAPALLÓS ÚTVONAL
  - GYEPES ÚTVONAL
  - HORGÁSZAT
  - PIHENŐ
  - PIHENŐ ÉS MADÁRLES
  - TANÖSVÉNY ÁLLOMÁS

- TÉGLA TANÖSVÉNY JAVASOLT ÁLLOMASAI:
- 1 FÖLDTAN
  - 2 TÉGLA- ÉS CSERÉPGYÁRTÁS
  - 3 ÖKOLÓGIAI TUDATOSSÁG ÉS FENNTARTHATÓSÁG
  - 4 NÖVÉNY- ÉS ÁLLATVILÁG
  - 5 TÁJKARAKTER ÉS BÁNYATAVAK
  - 6 VÍZI ÉLŐVILÁG ÉS HORGÁSZAT
  - 7 BORTERMELÉS ÉS BORKULTÚRA



# KÖZLEKEDÉS

## GÉPJÁRMŰ KÖZLEKEDÉS

NYUGAT FELŐL, A MATRÓZ SÖRÖZŐIG, MÍG KELET FELŐL A KEREKI ÚTON, A KEREKI ÚT ÉS A FIUMEI ÚT CSATLAKOZÁSÁIG LEHETSÉGES BURKOLT ÚTON MEGKÖZELÍTENI A TERÜLETET. A KEREKI ÚT FENTI KÉT PONTOT ÖSSZEKÖTŐ SZAKASZA UGYANAKKOR FÖLDÚT, AZ ÖSSZES TÖBBI CSATLAKOZÓ ÚTSZAKASSZAL EGYÜTT.

FONTOSABB BELÉPÉSI PONTOK MÉG A PART UTCA ÉSZAKI ÉS DÉLI VÉGE: ÉSZAKON AZ OROSHÁZÁRA VEZETŐ 444-ES SZÁMÚ ÚT FELŐL, DÉLI IRÁNYBÓL PEDIG A KIGYÓSI ÚT IRÁNYÁBÓL.

A GÉPKOCSIVAL TÖRTÉNŐ MEGKÖZELÍTÉS FŐ IRÁNYAINAK MEGFELELŐEN, A **KELETI OLDALON** A KEREKI ÚTRÓL A FIUMEI ÚTRA, DÉL FELÉ LEKANYARODVA JAVASOLJUK EGY NAGYOBB FÉRŐHELYSZÁMMAL (KB. 30 DB) RENDELKEZŐ PARKOLÓ KIALAKÍTÁSÁT, MELY AZ IGÉNYEKNEK MEGFELELŐEN TOVÁBB BŐVÍTHETŐ A KÉSŐBBIEKBEN, DÉLI IRÁNYBAN.

**NYUGATI BELÉPÉSI PONTKÉNT** A KEREKI ÚT ÉS A WAGNER UTCA CSATLAKOZÁSÁNÁL JAVASOLJUK EGY NAGYOBB KAPACITÁSÚ PARKOLÓ KIALAKÍTÁSÁT.

KISEBB, NÉHÁNY PARKOLÓÁLLÁSSAL RENDELKEZŐ PARKOLÓ ELHELYEZÉSÉT JAVASOLJUK A MATRÓZ SÖRÖZŐ MELLETT. A SÖRÖZŐ ÉPÜLETÉNEK FEJLESZTÉSÉVEL, A SZÁLLÁSHELY SZOLGÁLTATÁSI FUNKCIÓ BŐVÍTÉSE VAGY EGYÉB FUNKCIÓK (ÉTTEREM, RENDEZVÉNYHELYSZÍN STB.) IDE TELEPÍTÉSE ESETÉN ITT IS VAN LEHETŐSÉG A PARKOLÓSZÁM BŐVÍTÉSÉRE.

ÉSZAK FELŐL, A JELENLEG OSZTATLAN KÖZÖS TULAJDONBAN LÉVŐ TERÜLET ÉSZAKI OLDALÁN, A LAKÓTERÜLET MELLETT SZINTÉN KIALAKÍTHATÓ EGY **(ÉSZAKI) BELÉPÉSI PONT**, EZ AZONBAN A VALÓS FUNKCIÓJÁT A HRSZ.: 10364/3 TELEK FEJLESZTÉSE ESETÉN FOGJA BETÖLTENI, MIVEL A SZÜKEBB FEJLESZTÉSI TERÜLETTŐL VISZONYLAG TÁVOL HELYEZKEDIK EL.

A MATRÓZ SÖRÖZŐTŐL A KEREKI ÚT FELÉ, VALAMINT ÉSZAK FELÉ VEZETŐ UTAK JELENLEG FÖLDUTAK, KÜLÖNÖSEN ESŐS IDŐBEN NEHEZEN JÁRHATÓAK, EZÉRT EZEKNEK A FELÜLETÉT IS JAVASOLJUK STABILIZÁLT TÉGLAÖRLEMÉNNYEL, MEGFELELŐ ÚTALAPPAL KIALAKÍTANI.



## KERÉKPÁROS KÖZLEKEDÉS

A TERÜLET KERÉKPÁROS HÁLÓZATBA TÖRTÉNŐ BEKAPCSOLÁSÁNAK LEHETŐSÉGÉT A TERÜLETTŐL DÉLRE FUTÓ WENCKHEIM TURISTA- ÉS KERÉKPÁRÚT BIZTOSÍTJA, AMINEK EGY KOMPLEX, MADÁRLESSSEL KIALAKÍTOTT PIHENŐHELYE LÉTESÜLT A FÁS-TÓ DÉLI VÉGÉBEN.

A FEJLESZTÉSI TERÜLET KERÉKPÁRHÁLÓZATBA VALÓ BEKÖTÉSE ELSŐSORBAN TURISZTIKAI SZEMPONTBÓL FONTOS.

EZÉRT JAVASOLJUK A HÁLÓZATHOZ CSATLAKOZVA EGY **KERÉKPÁROS ÚTVONAL KIJELELÉSÉT**, AMI A FÁS-TÓ DÉLI OLDALÁN A WENCKHEIM TURISTA- ÉS KERÉKPÁRÚTTÓL INDULVA A FÁS- ÉS A CSABA-TÓ KÖZÖTT VEZET ÉSZAK FELÉ, MAJD A WIENERBERGER ZRT. TULAJDONÁBAN LÉVŐ TERÜLETEN A IV. ÉS V. SZÁMÚ TÓ KÖZÖTT TOVÁBBHALADVA JUT EL A XII. SZÁMÚ TÓ MELLETT KIALAKÍTOTT KERÉKPÁROS PIHENŐHELYIG, MAJD ONNAN A TÁGABB FEJLESZTÉSI TERÜLETRE VONATKOZÓ KONCEPCIÓNK SZERINT ELINDUL DÉLKELETI IRÁNYBA ÉS A JELENLEGI XI. SZÁMÚ TÓ MELLETT KÖT VISSZA A FIUMEI, MAJD A KEREKI UTCÁRA, AMIN VÉGIGHALADVA KELET FELÉ ÚJRA VISSZACSATLAKOZIK A WENCKHEIM KERÉKPÁRÚT NYOMVONALÁRA.

A FEJLESZTÉSI TERÜLET BELÉPÉSI PONTJAINAK EGYIKÉNÉL EGY **KERÉKPÁR KÖLCSONZÓ** ELHELYEZÉSÉVEL PEDIG A GÉPJÁRMŰVEL ÉRKEZŐK, KERÉKPÁRRÁ SZÁLLVA FEDEZHETNÉK FEL A BÁNYATAVAK KÖRNYÉKÉT ÉS A KÖRNYEZŐ TERÜLETEKET.



## GYALOGOS KÖZLEKEDÉS

A FEJLESZTÉSI TERÜLET KÖZVETLENÜL A BÉKÉSCSABA, JAMINA - KEREKI - SZABADKÍGYÓS TURISTAÚT MENTÉN TALÁLHATÓ. MIVEL A FEJLESZTÉSI TERÜLET A VÁROS HATÁRÁBAN HELYEZKEDIK EL, ÍGY VÁRHATÓAN - A TÚRÁZÓKAT ÉS A KÖZVETLEN KÖRNYÉKRŐL ÉRKEZŐ HELYI LAKOSOKAT LESZÁMÍTVÁ - A LÁTOGATÓK NAGY RÉSGE KERÉKPÁRRAL VAGY GÉPKOCSIVAL FOG ÉRKEZNI A TERÜLETRE.



# KÖZLEKEDÉS

A SZÜKEBB FEJLESZTÉSI TERÜLET 20 HA-OS TERÜLETE BELSŐ GYALOGOS ÚTRENDszerének KIINDULÓPONTJAI A BELÉPÉSI PONTOKON KIALAKÍTOTT PARKOLÓK.

A PARKOLÓKTÓL INDULVA, A FEJLESZTÉSI TERÜLET BELSEJÉN VÉGIGHALADÓ **ELSŐDLEGES ÚTHÁLÓZAT** STABILIZÁLT BURKOLATTAL KÉSZÜL, MELYET A VÍZPARTI TERÜLETEKEN FAPALLÓ BURKOLAT VÁLT FEL. EZ AZ ELSŐDLEGES HÁLÓZAT BIZTOSÍTJA A TERÜLET ÁTJÁRTHATÓSÁGÁT, BEKAPCSOLVA A TERÜLETET A KÖRNYEZŐ UTCÁK HÁLÓZATÁBA ÉS ÖSSZEKÖTI A BELÉPÉSI PONTOKAT.

ERRE AZ ÚTHÁLÓZATRA VANNAK FELFÜZVE, A „**TÉGLA TANÖSVÉNY**” KÜLÖNBÖZŐ TEMATIKÁRA ÉPÜLŐ PONTJAI, ILLETVE A BELSŐ RÉSZBEN TERVEZETT KÜLÖNBÖZŐ FUNKCIÓK.

**MÁSODRENDŰ HÁLÓZATKÉNT** JELENIK MEG EGY KEVÉSBÉ KIÉPÍTETT GYALOGÚT HÁLÓZAT, AMI KISEBB ÁTKÖTÉSEKKÉNT JELENIK MEG AZ ELSŐRENDŰ HÁLÓZAT ÍVESEN KANYARGÓ NYOMVONALA KÖZÖTT. CÉLJA NEM A FUNKCIÓK ÖSSZEKÖTÉSE, HANEM A „BARANGOLÁS A TERMÉSZETBEN” VAGYIS A MEGLÉVŐ TERMÉSZETI ELEMEEK (FA- ÉS CSERJECSOPORTOK, A NÁDASOK, RÉTEK) KÖZÖTTI KÖTETLEN SÉTA.

A TÁVLATI FEJLESZTÉSI TERÜLET FELTÁRÁSÁT A JAVASOLT KERÉKPÁROS ÚTVONAL NYOMVONALÁT KÖVETŐ GYALOGÚT BIZTOSÍTJA ÉS KÖTI BE A KÖRNYEZŐ LAKÓTERÜLETEK FELŐL HATÁROLÓ UTAKBA. EZEN A TERÜLETEN - MIVEL JAVASLATUNK SZERINT ITT ELSŐSORBAN A SPORT FUNKCIÓK ERŐSÍTÉSE A CÉL - EZ A GYALOGOS-KERÉKPÁROS ÚTVONAL BIZTOSÍTJA AZ EGYES SPORTFUNKCIÓK KÖNNYŰ MEGKÖZELÍTÉSÉT ÉS ÖSSZEKÖTÉSÉT.

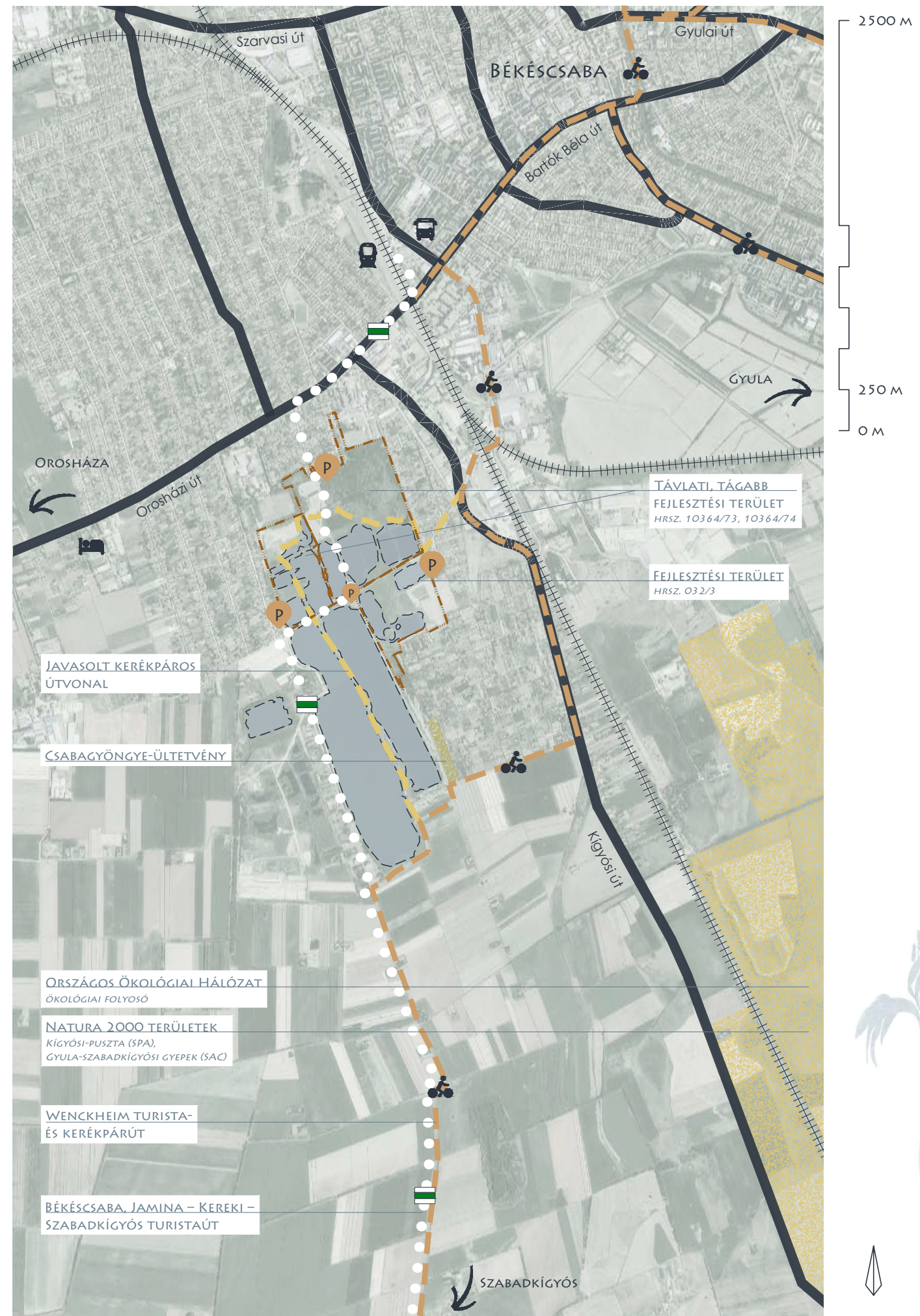
A SÍK TEREPADOTTSÁGOKNAK KÖSZÖNHETŐEN A TERVEZETT BURKOLT ÚTVONALAK **AKADÁLYMENTESEN VÉGIGJÁRTHATÓK**. A TERVEZETT FAPALLÓS BURKOLATOKAT FA GERENDA SZEGÉLYEZÉSSSEL JAVASOLJUK ELLÁTNI, A MOZGÁSKORLÁTOZOTTAK BIZTONSÁGOS KÖZLEKEDÉSE ÉRDEKÉBEN, A TÉGLAÖRLEMÉNYES BURKOLATOT PEDIG STABILIZÁLT FELÜLETTEL. AZ INFORMÁCIÓS RENDSZER ELEMEIN PEDIG A LÁTÁSSÉRÜLTEK SZÁMÁRA BRAILLE-ÍRÁSSAL „ÉRZÉKELHETŐ” INFORMÁCIÓKAT JAVASLUNK ELHELYEZNI.



5



6



7



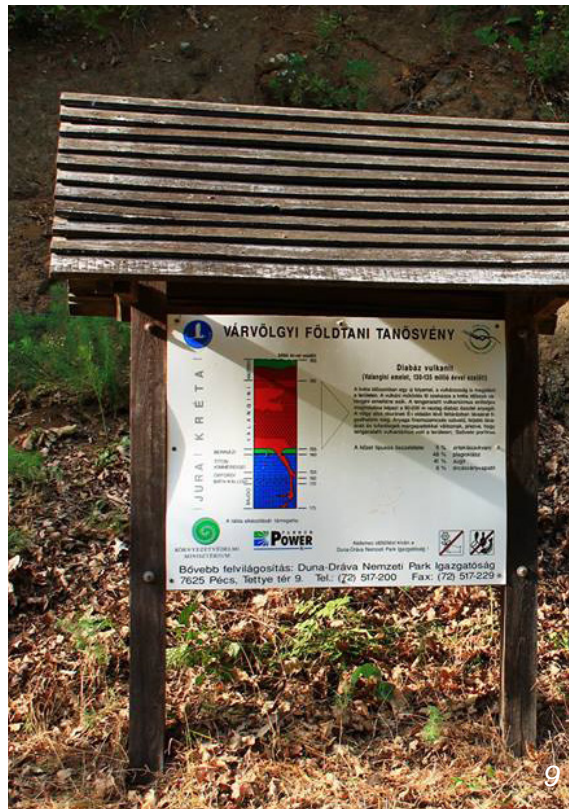
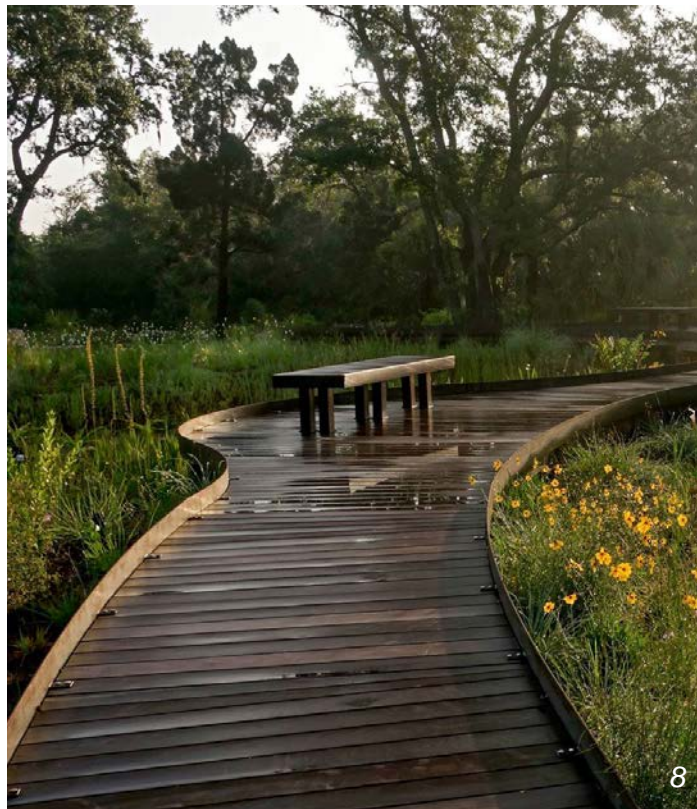
# TERVEZETT FUNKCIÓK

## „TÉGLA TANÖSVÉNY”

### TANÖSVÉNY 1. PONT: „FÖLDTAN”

A FIUMEI ÚTI PARKOLÓTÓL ELINDULVA AZ ELSŐ PONT AZ ÉSZAKI OLDALON LÉVŐ TÓ (BÉKÁS-TÓ) PARTJÁRA VEZET, ITT TALÁLHATÓ A TERVEZETT TANÖSVÉNY ELSŐ ÁLLOMÁSA, AMI A TÉGLA- ÉS CSERÉPGYÁRTÁS KIINDULÓ PONTJAKÉNT A TERÜLET FÖLDTANI ADOTTSÁGAIT HIVATOTT BEMUTATNI.

EZ AZ ÁLLOMÁS A FEJLESZTÉSI TERÜLET ÉSZAKI RÉSZÉN FEKVŐ TÓ PARTJÁN, AZ ODA TERVEZETT FAPALLÓS SÉTÁNY MELLETT TALÁLHATÓ. A FÖLDTANI ADOTTSÁGOKAT BEMUTATÓ INFORMÁCIÓS TÁBLÁN KÍVÜL EZ A HELY VÍZPARTI PIHENŐHELYKÉNT IS FUNKCIONÁL.



### TANÖSVÉNY 2. PONT: „TÉGLA- ÉS CSERÉPGYÁRTÁS”

TOVÁBB HALADVA A TANÖSVÉNYEN ELJUTUNK A MÁSODIK ÁLLOMÁSRA, AMI **TÉGLA- ÉS CSERÉPGYÁRTÁSRÓL SZÓL.**

AZ IDE JAVASOLT ÉPÜLETEN, AZ ÖSSZES TÖBBI, A TERÜLETEN MEGJELENŐ ÉPÍTMÉNNYEL EGYÜTT, A TERMÉSZETI KÖRNYEZETBE ILLESZKEDŐ, TERMÉSZETES ANYAGOKAT JAVASOLJUK ALKALMAZNI: A FŐ ALAPANYAGA A FA, ILLETVE NÉHÁNY ÉPÜLETRÉSZEN - FELIDÉZVE A TÉGLAGYÁRTÁS HAGYOMÁNYÁT - MEGJELENHET A TÉGLA IS.

AZ ITT KIALAKÍTOTT ÉPÜLET FOGADÓÉPÜLETKÉNT IS FUNKCIONÁL, AMIBEN A ZÁRT RÉSZEK ADNAK HELYET A KAPCSOLÓDÓ JÁTSZÓTÉR ÉS FOGLALKOZTATÓ KISZOLGÁLÁSÁT BIZTOSÍTÓ, VALAMINT EGYÉB KISZOLGÁLÓ HELYSÉGEKNEK (PL.: RAKTÁR, VIZESBLOKK STB.).

A TÉGLAGYÁRTÁSHOZ ÉS EGYÉB TERMÉSZETI ADOTTSÁGOKHOZ KAPCSOLÓDÓAN AZ ÉPÜLET KÜLTÉRI, FEDETT-NYITOTT TERE PEDIG HELYSZÍNT BIZTOSÍT A KÜLÖNBÖZŐ **FOGLALKOZÁSOKNAK** (PL.: AGYAGOZÁS, KOSÁRFONÁS STB.).

DE HELYET KAPHAT ITT A KÉSŐBBIEKBEN EGY KISEBB **BÜFÉ**, ESETLEG **KÁVÉZÓ** IS **FOGYASZTÓTERASSzal**.





# TERVEZETT FUNKCIÓK

## TANÖSVÉNY 3. PONT: „ÖKOLÓGIAI TUDATOSSÁG ÉS FENNTARTHATÓSÁG”

A TANÖSVÉNY EZEN PONTJÁNAK A CÉLJA AZ **EDUKÁCIÓ**, AZ IDE LÁTOGATÓK ÖKOLÓGIAI TUDATOSSÁGÁNAK FEJLESZTÉSE, OLYAN MEGOLDÁSI LEHETŐSÉGEK ÉS MÓDSZEREK BEMUTATÁSA ÁLTAL, AMELYEKET A KIS KÖZÖSSÉGEK VAGY CSALÁDOK SZINTJÉN TENNI TUDNAK AZ EMBEREK A TERMÉSZETI KÖRNYEZET MEGÓVÁSA ÉS AZ ÖKOLÓGIAI LÁBNYOMUK CSÖKKENTÉSE ÉRDEKÉBEN.

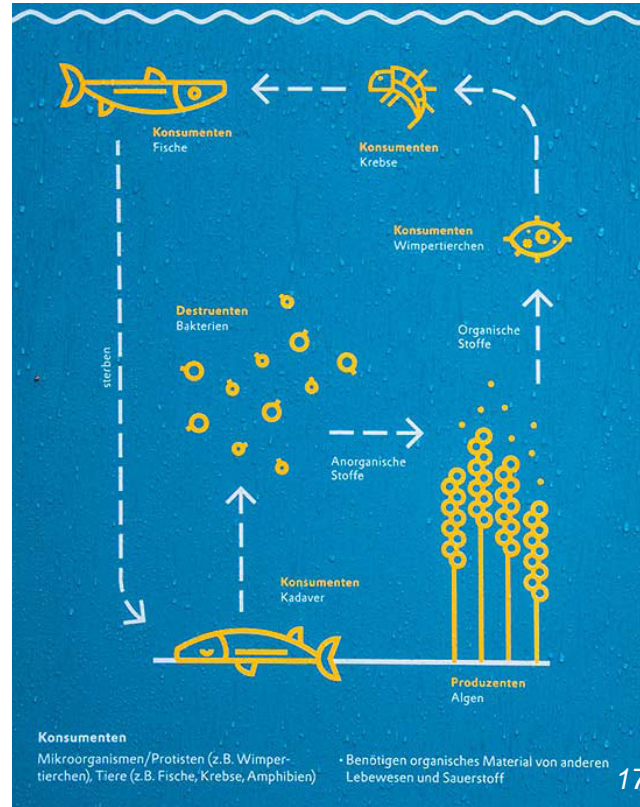
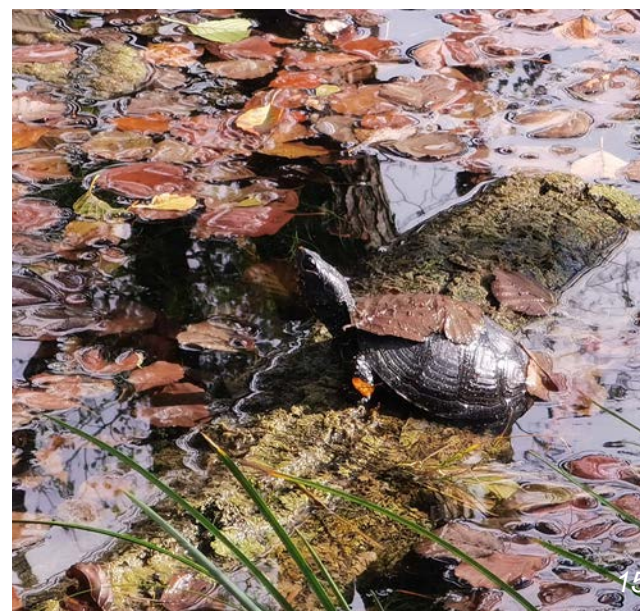
A TÉGLAGYÁRTÁSHOZ KAPCSOLÓDVA A FENNTARTHATÓSÁG (HELYI ANYAGOK HASZNÁLATA ÉS ÚJRAHASZNOSÍTÁS) TÉMAKÖRE IS BEMUTATHATÓ, ILLETVE AZ IS, HOGY A TÉGLAGYÁRTÁS „MELLÉKTERMÉKEKÉNT” LÉTREJÖVŐ BÁNYATAVAKAT A BÁNYÁSZAT FELHAGYÁSA UTÁN HOGYAN LEHETSÉGES FENNTARTHATÓ MÓDON A HELYI ÖKOSZISZTÉMÁBA INTEGRÁLNI ÚGY, HOGY AZ A HELYI KÖZÖSSÉG ÉS A TERMÉSZET SZÁMÁRA IS HASZNOS LEGYEN.



## TANÖSVÉNY 4. PONT: „NÖVÉNY ÉS ÁLLATVILÁG”

A TANÖSVÉNY KÖVETKEZŐ PONTJA A TÁJEGYSÉG ÉS A SZŰKEBB KÖRNYEZET NÖVÉNY- ÉS ÁLLATVILÁGÁT MUTATJA BE, KÜLÖNÖS TEKINTETTEL A BÁNYÁSZAT FELHAGYÁSA UTÁN A TERÜLETRE VISSZATELEPÜLŐ VAGY A TAVAK KÖRNYEZETÉBEN ÚJONNAN MEGJELENŐ FAJOKRA. ITT BEMUTATHATÓAK A VÍZPARTI ÉS RÉTI NÖVÉNYTÁRSULÁSOK, VALAMINT AZ ITT MEGJELENŐ ÁLLATFAJOK (PL.: ROVAROK, KISEBB EMLŐSÖK), VALAMINT AZOK SZEREPE AZ ÖKOLÓGIAI LÁNCBAN.

AZ INFORMÁCIÓS TÁBLA MELLÉ BERAKHATÓ INTERAKTÍV JÁTÉKOK PEDIG A GYEREKEK JÁTÉKOS OKTATÁSÁT SZOLGÁLIJÁK.



## TANÖSVÉNY 5. PONT: „TÁJKARAKTER ÉS BÁNYATAVAK”

EZ A PONT A BÁNYATAVAKRÓL SZÓL. BEMUTATJA AZOK KELETKEZÉSÉT ÉS A TÉGLAGYÁRTÁSBAN BETÖLTÖTT SZEREPÜKET, VALAMINT AZT, HOGY HOGYAN VÁLTOZTATTA MEG A BÁNYATAVAK LÉTESÍTÉSE A TÁJ EREDETI KARAKTERÉT. A TÉGLAGYÁRTÁSBAN BETÖLTÖTT SZEREPE MELLETT ITT VAN LEHETŐSÉG BEMUTATNI, HOGY A FELHAGYÁS UTÁN MIK A TÁJREHABILITÁCIÓ LEHETSÉGES ÚTJAI, VALAMINT A LÉTREJÖTT TAVAK KÖRNYEZETTUDATOS HASZNOSÍTÁSÁNAK LEHETŐSÉGEI.



# TERVEZETT FUNKCIÓK

## TANÖSVÉNY 6. PONT: „VÍZI ÉLŐVILÁG ÉS HORGÁSZAT”

A KACSÁS-TÓ ÉS A FEJLESZTÉSI TERÜLET DÉLI OLDALÁN LÉVŐ TÓ ÖSSZEKÖTÉSÉVEL, ANNAK CSATLAKOZÁSÁNÁL TERVEZTÜK A TANÖSVÉNY KÖVETKEZŐ PONTJÁNAK ELHELYEZÉSÉT.

EZ A PONT A VÍZI ÉLŐVILÁGRÓL ÉS A HORGÁSZATRÓL SZÓL, KAPCSOLÓDVA AZ UGYANCSAK ITT ELHELYEZETT MADÁRPARKHOZ, AMIBEN EGY MADÁRRÖPDE IS HELYET KAPHAT, DE AKÁR EGY MADÁRMENŐHELY IS KIALAKÍTHATÓ.

AZ ITT ÉLŐ MADÁRVILÁG MEGFIGYELÉSÉRE MADÁRLESEK KÉSZÜLNEK A TÓPARTOKON, ILLETVE A KÉTTŐ ÖSSZEVONÁSA UTÁN A TÓBAN LÉTESÍTENDŐ NAGYOBB SZIGETEN EGY - A TELJES TERÜLETRE RÁLÁTÁST BIZTOSÍTÓ - KILÁTÓHELY ELHELYEZÉSÉT TERVEZTÜK. A MADÁRRÖPDE KISZOLGÁLÓ HELYSÉGEI MELLETT AZ ÉPÜLETBEN ILLEMHELY IS KÉSZÜLNE, AZ ÉPÜLETHEZ KAPCSOLVA PEDIG AZ OKTATÁS SZÁMÁRA KIALAKÍTOTT ÉS A VÍZPARTON A REKREÁCIÓT A MADÁRMEGFIGYELÉssel ÖSSZEKÖTŐ FEDETT-NYITOTT TEREK.

A MADÁRPARK ÉPÜLETEINEK KÖRNYEZETÉBEN PIKNIKEZŐ ÉS PIHENŐHELYEKET ALAKÍTOTTUNK KI.



19



20



21



22

A MADÁRPARK BEJÁRATÁNÁL PEDIG A GYEREKEK SZÁMÁRA INTERAKTÍV, ISMERETTERJESZTŐ JÁTÉKELEMEK KAPNAK HELYET.



23



24

## TANÖSVÉNY 7. PONT: „BORTERMELÉS ÉS BORKULTÚRA”

A TANÖSVÉNY 7. MEGÁLLÓJA A KACSÁS-TÓ ÉSZAKI OLDALÁN TALÁLHATÓ. EZ A PONT A BÉKÉSCSABAI SZŐLŐMŰVELÉS ÉS BORKULTÚRA TÖRTÉNETÉT ÉS HAGYOMÁNYAIT ELEVENÍTI FEL. AZ INFORMÁCIÓS PONT MELLETT PEDIG A KÉSŐBBIEKBEN EGY BORTERASZ IS LÉTESÜLHET, AMI A FÁS-TÓ DÉLKELETI OLDALÁN TALÁLHATÓ CSABAGYÖNGYE-ÜLTETVÉNNYEL EGYÜTTMŰKÖDVE ISMERTETHETI MEG AZ IDEÉRKEZŐKET BÉKÉSCSABA HÍRES SZŐLŐFAJTÁJÁVAL.



25



# TERVEZETT FUNKCIÓK

## JÁTSZÓTÉR

A TERVEZETT JÁTSZÓTÉR A TANÖSVÉNY 2. PONTJA KÖZELÉBEN KERÜL KIALAKÍTÁSRA. A JÁTSZÓTÉR TEMATIKÁJA A TERMÉSZET, A NÖVÉNY- ÉS ÁLLATVILÁG, KÜLÖNÖSEN A HELYBEN KÜLÖNÖSEN JELLEMZŐ VÍZI ÉLŐVILÁGRA FÓKUSZÁLVA (VÍZIMADARAK, HALAK).

A JÁTSZÓTÉREN A KISEBB- ÉS A NAGYOBB KOROSZTÁLY IGÉNYEIT IS KIELÉGÍTŐ JÁTSZÓESZKÖZÖK KERÜLNEK KIHELYEZÉSRE, EMELLETT A JÁTSZÓTÉR AKADÁLYMENTESEN MEGKÖZELÍTHETŐ, ÍGY JAVASOLT A MOZGÁSKORLÁTOZOTTAK SZÁMÁRA IS HASZNÁLHATÓ JÁTSZÓESZKÖZÖKET IS TELEPÍTENI.

A HELYBEN IS MEGTALÁLHATÓ ANYAGOKAT IS FELHASZNÁLVA PEDIG A VÍZPARTI KÖRNYEZETRE JELLEMZŐ NÁDBÓL ÉS FŰZFÁBÓL KÉSZÍTETT EGYEDI JÁTSZÓESZKÖZÖK (FŰZLABIRINTUS, NÁDKALYIBA STB.) IS KÉSZÍTHETŐK. A TERVEZETT JÁTSZÓESZKÖZÖK - TÜKRÖZVE A TERMÉSZETI KÖRNYEZETET - LEGINKÁBB TERMÉSZETES ANYAGOKBÓL, FÁBÓL KÉSZÜLNEK. ESÉSCSILLAPÍTÓ BURKOLATKÉNT UGYANCSAK TERMÉSZETES ANYAGOK JELENNEK MEG: FAKÉREG ŐRLEMÉNY ÉS HOMOK HASZNÁLATA JAVASOLT.





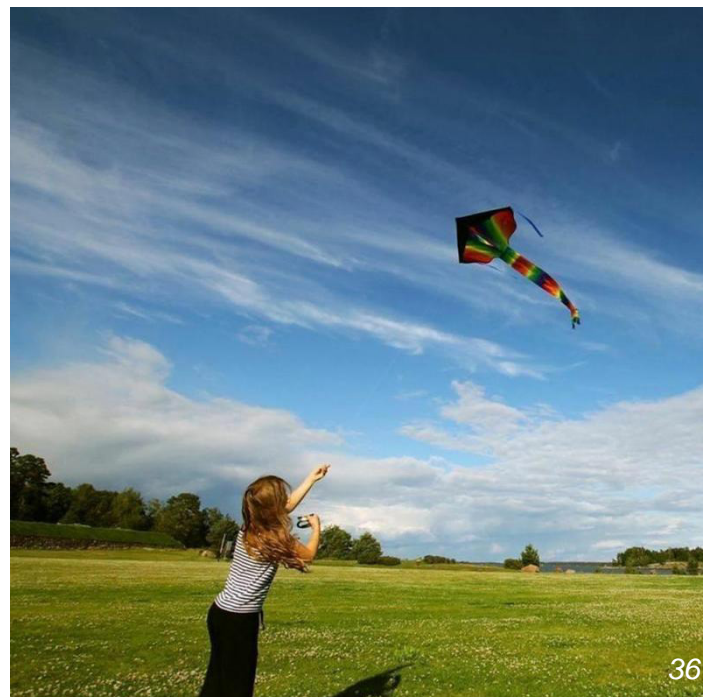
# TERVEZETT FUNKCIÓK

## KACSÁS-RÉT

A FEJLESZTÉSI TERÜLET KÖZEPÉN, A JÁTSZÓTÉRTŐL A MADÁRPARKIG VEZETŐ SÉTAÚT DÉLI OLDALÁN A JELENLEG IS MEGLÉVŐ RÉT MEGTARTÁSÁT JAVASOLJUK.

ANAGY,ÖSSZEFÜGGŐ FELÜLET LEHET LABDÁZÓTÉR,ALKALMAS SÁRKÁNYEREGETÉSRE, DE TERET KAPHAT ITT A KUTYASÉTÁLTATÁS IS.

ÉJSZAKA, TISZTA ÉGBOLTNÁL PEDIG - A VÁROS FÉNYEITŐL TÁVOLABB - A RÉT NYÍLT TEREPEÉRŐL LEHET ÉLVEZNI A CSILLAGOS ÉGBOLT LÁTVÁNYÁT.



## PARTMENTI SÉTÁNYOK ÉS PIHENŐK

A TERÜLETEN KÖRBEVEZETŐ GYALOGOS SÉTÁNYRENDSZER TÖBB HELYEN ÉRINTI A TAVAK VÍZFELÜLETÉT, ILLETVE NÉHÁNY HELYEN KI IS VEZET A VÍZFELÜLET FÖLÉ A PARTMENTI SÁVBAN ÉS PARTMENTI NÁDASOKBAN VEZETETT FAPALLÓS ÖSVÉNYEK FORMÁJÁBAN.

A FAPALLÓS JÁRÓFELÜLETEK HELYENKÉNT PIHENŐKKÉ SZÉLESEDNEK, VAGY STÉGSZERŰEN KIALAKÍTVA KILÁTÓHELYEKKÉNT, VAGY HORGÁSZHELYKÉNT HASZNÁLHATÓAK, DE ALKALMASAK PIKNIKEZÉSRE ÉS NAPOZÁSRA IS.

A KORLÁTRA SZERELT INFORMÁCIÓS TÁBLÁKON PEDIG AZ ÉRDEKLŐDŐK A TAVAK VÍZI ÉLŐVILÁGÁT ISMERHETK MEG.



## PIKNIKEZŐHELYEK ÉS PIHENŐKABINOK

A TERÜLETEN VÉGIGVEZETŐ GYALOGOS SÉTÁNY ÉS AZ ARRÓL LEÁGAZÓ MÁSODLAGOS ÖSVÉNYEK VEZETNEK A TÖBB PONTON KIALAKÍTOTT PIKNIKEZŐ HELYEKHEZ ÉS PIHENŐKABINOKHOZ.

A PIHENŐKABINOK ALKALMASAK A CSENDES ELVONULÁSRA A TERMÉSZETBEN, MÍG A PIKNIKEZŐHELYEK CSALÁDOK ÉS KISEBB-NAGYOBB TÁRSASÁGOK KIKAPCSOLÓDÁSÁT SZOLGÁLIJÁK.

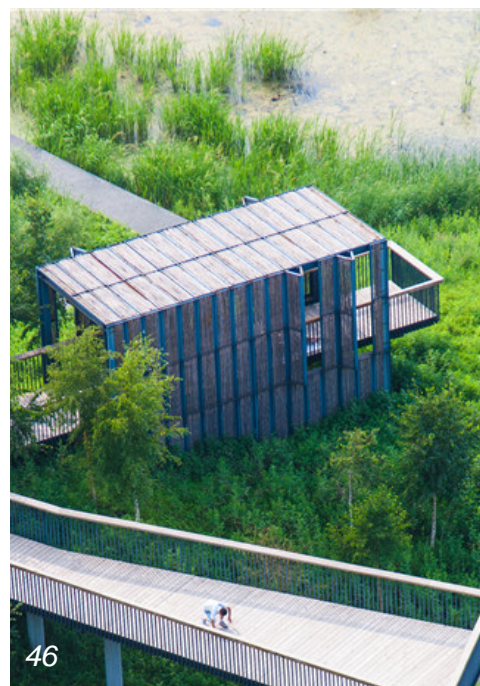
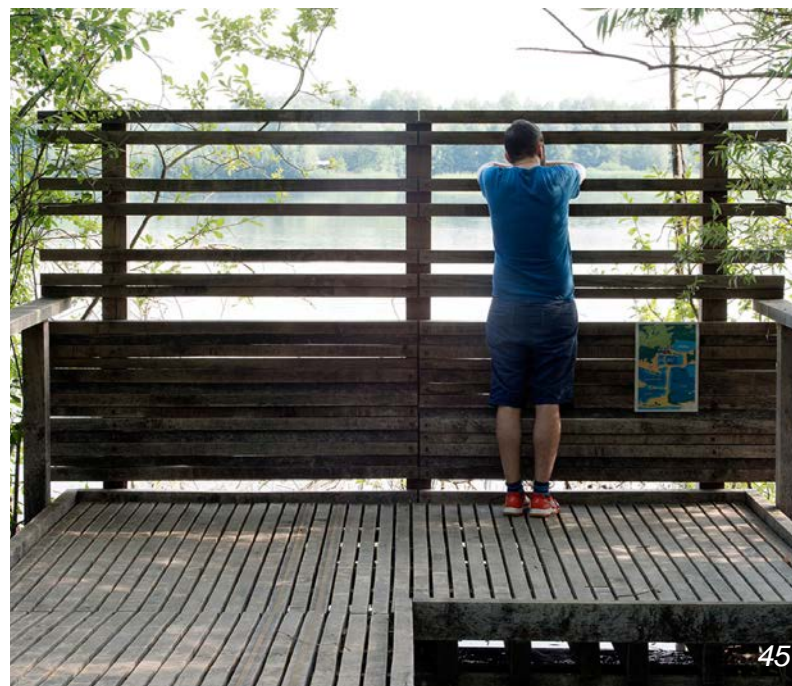




# TERVEZETT FUNKCIÓK

## MADÁRMEGFIGYELŐ ÉS KILÁTÓHELYEK

A FEJLESZTÉSI TERÜLET EGYIK LEGNAGYOBB ÉRTÉKE A FELHAGYOTT BÁNYATAVAKRA BETELEPÜLŐ VÍZI ÉLŐVILÁG, KÜLÖNÖSEN A VÍZIMADARAK MEGJELENÉSE A NÁDAS, MOCSARAS, HÁBORÍTATLAN TERÜLETEN. A KONCEPCIÓNK EGYIK ALAPVETÉSE, HOGY A TERMÉSZETI KÖRNYEZETET MINÉL INKÁBB VÉDVE, A TAVAK ÉLŐVILÁGA HÁBORÍTATLAN MARADJON. RÉSZBEN EZÉRT SEM GONDOLKODTUNK OLYAN FUNKCIÓK ELHELYEZÉSÉBEN (CSÓNAKÁZÁS, KENUZÁS ÉS EGYÉB VÍZI SPORTOK), AMI A TERÜLET ÉLŐVILÁGÁNAK NAGYOBB ZAVARÁSÁVAL JÁRNA. UGYANAKKOR FONTOSNAK TARTJUK, HOGY AZ IDE KIRÁNDULÓK A MADÁRVILÁG MINÉL KISEBB ZAVARÁSÁVAL MINÉL JOBBAN MEGFIGYELHESSÉK, MEGISMERHESSÉK AZT. A VÍZPARTOKON, NÁDASOKBAN VÉGIGVEZETETT SÉTÁNYOK, AZ OTT ELHELYEZETT PIHENŐHELYEK MELLETT KIFEJEZETTEN A MADÁRVILÁG MEGFIGYELÉSÉT SZOLGÁLJÁK A TERÜLET TÖBB PONTJÁN ELHELYEZETT MADÁRLESEK ÉS A KACSA-TÓ SZIGETÉN TERVEZETT KILÁTÓ.



## FÁSÍTÁS

A FEJLESZTÉSI TERÜLET DÉLKELETI SARKÁBAN, A FIUMEI ÚT FELŐLI OLDALON, A KORÁBBAN FELTÖLTÉSRE KERÜLT TÓ HELYÉN, ILLETVE ATTÓL DÉLRE JELENLEG EGY NAGYKITERJEDÉSŰ RÉT TALÁLHATÓ. A TERÜLET - FŐLEG A TAVAK KÖZVETLEN KÖRNYEZETÉBEN - NAGYRÉSZT NÁDASSAL BORÍTOTT. A KACSA- ÉS A DÉLI OLDALI TÓ KÖZÉ ÉKELŐDIK BE EGY NAGYOBB FÁS, BOZÓTOS FELÜLET, AMI FŐLEG SARJAKBÓL FELNÖTT, LEGINKÁBB PIONÍR FÁKBÓL ÁLL. AZOK KÖZÜL IS A DOMINÁNS AZ EZÜSTFA, AMI A FŐ ÁLLOMÁNYALKOTÓ A FOLTOKBAN MEGJELENŐ ÁLLOMÁNYBAN. A FACSOPORTOK NAGY RÉSZÉT, TISZTÍTÁS UTÁN MEGTARTANÁNK, AZONBAN SZÜKSÉGES LENNE NAGYOBB MÉRTÉKŰ FÁSÍTÁS IS A TERÜLET NAGYOBB, ÖSSZEFÜGGŐ, KOPÁR FELÜLETEIN, A TÁJRA JELLEMZŐ HONOS ÉS A VÍZPARTI TERÜLETEKEN JELLEMZŐ FAJOK ALKALMAZÁSÁVAL (NYÁRAK, FÜZFÁ FAJOK, ÉGER STB.).

## KABINHÁZAK

A FEJLESZTÉSI TERÜLET DÉLKELETI RÉSZÉN, A FIUMEI ÉS A PARTI ÚT FELŐL EGY NAGYOBB FÁS ÁLLOMÁNY TELEPÍTÉSÉT JAVASOLUNK. TÁVLATI ELKÉPZELÉSÜNK, HOGY EZEN A TERÜLETEN A FÁK KÖZÖTT ELHELYEZETT BÉRELHETŐ KABINHÁZAK KÉSZÜLNÉNEK. AZ ITT KIALAKÍTOTT SZÁLLÁSHELYEK A TURISZTIKAI FEJLESZTÉSHEZ KAPCSOLÓDÓ SZÁLLÁSHELY SZOLGÁLTATÁSSAL KÉSŐBB BEVÉTELI FORRÁST JELENTHET A TERÜLET TULAJDONOSÁNAK.





FOGLALKOZTATÓ





TANÖSVÉNY





MADÁRLES





MADÁRLES ÉJSZAKA





## MADÁRMEGFIGYELŐ- ÉS PIHENŐHELY





KILÁTÓ





KABINHÁZAK





**BORTERASZ**





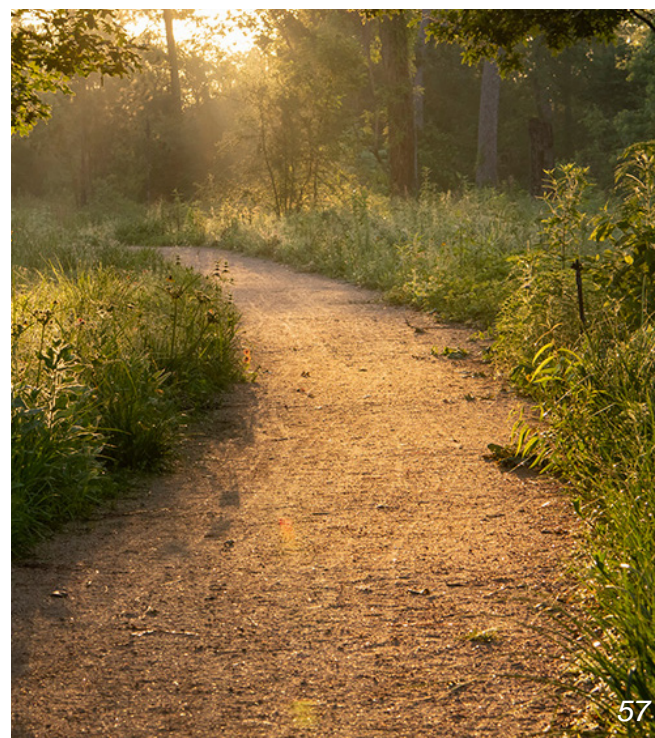
# TERVEZETT ARCULAT ÉS ANYAGHASZNÁLAT

A TERVEZETT BERENDEZÉSI TÁRGYAK ÉS BURKOLATOK ESETÉBEN IS CÉLUNK A **SZÜKEBB KÖRNYEZETBEN MEGTALÁLHATÓ**, LEHETŐLEG **TERMÉSZETES ANYAGOK** HASZNÁLATA. EZEK AZ ANYAGOK JELENNEK MEG AZ ÉPÜLETEK ÉS EGYÉB ÉPÍTMÉNYEK, DE AZ ALKALMAZOTT JÁTSZÓESZKÖZÖK ÉS BERENDEZÉSI TÁRGYAK ANYAGHASZNÁLATÁBAN IS.

EZEN ANYAGOK KÖZÜL A LEGSOKOLDALÚBBAN HASZNÁLHATÓ ÉS A TERMÉSZETI KÖRNYEZETBE LEGINKÁBB ILLŐ ANYAG A **FA**. MEGJELENIK AZ ÉPÜLETEKEN, ÉPÍTMÉNYEKEN ÉS A BÚTOROK ANYAGAKÉNT, DE EZ AZ ALAPJA A TERVEZETT INFORMÁCIÓS RENDSZER ELEMEINEK ÉS A JAVASOLT JÁTSZÓESZKÖZÖKNEK IS, DE FAPALLÓ BURKOLATOT KAPNÁNAK A VÍZPARTI SÉTÁNYOK ÉS A HOZZÁJUK KAPCSOLÓDÓ PIHENŐK IS.

A TÉGLAGYÁRTÁS HAGYOMÁNYÁT HIVATOTT FELIDÉZNI A FA MELLETT AZ ÉPÜLETEK EGYES RÉSZEIN MEGJELENŐ **TÉGLABURKOLAT**, ILLETVE AZ UTAK BURKOLATAKÉNT IS MEGJELENIK A TÉGLAŐRLEMÉNY, STABILIZÁLT FORMÁBAN.

DE FELHASZNÁLHATÓ A VÍZPARTOKRA JELLEMZŐ **NÁD ÉS FŰZFAVESSZŐ** IS, AKÁR A MADÁRLESEK, AKÁR A JÁTSZÓTEREKEN, JÁTEKELEM KÉSZÍTÉSÉRE. A **FAKÉREG** **ŐRLEMÉNY** ÉS A **HOMOK** A JÁTSZÓTEREK ESÉSCSILLAPÍTÓ BURKOLATAKÉNT JELENIK MEG.





# TERVEZETT INFORMÁCIÓS RENDSZER

AZ INFORMÁCIÓS RENDSZER ARCULATÁNAK ALAPELEME SZINTÉN A FA, KOMBINÁLVA ACÉL INFORMÁCIÓS FELÜLETEKKEL ÉS A TÁBLÁN MEGJELENŐ EGYEDI, AZ ÁLLATVILÁGOT MEGJELENÍTŐ DIZÁJN ELEMekkel. AZ IRÁNYJELZŐ OSZLOPON KIALAKÍTOTT BEMARÁSOK MÉRETE A KISMÉRETŰ TÉGLÁVAL EGYEZIK MEG ÉS UTAL A TÉGLAGYÁRTÁS HAGYOMÁNYÁRA.





# TÁGABB FEJLESZTÉSI TERÜLET - TÁVLATI KONCEPCIÓ

A SZÜKEBB FEJLESZTÉSI TERÜLET (HRSZ.: O32/3) MELLETT TÁVLATI CÉLKÉNT JAVASOLT AZ ÉSZAKABBRA ELHELYEZKEDŐ, OSZTATLAN KÖZÖS TULAJDONBAN LÉVŐ (10364/74 HELYRAJZI SZÁMÚ) ÉS A WIENERBERGER ZRT. TULAJDONÁBAN LÉVŐ (HRSZ.: 10364/73) TERÜLETET IS BEVONNI A REKREÁCIÓS CÉLÚ FEJLESZTÉSBE. EHHEZ, A TULAJDONVISZONYOK RENDEZÉSE MELLETT A SZABÁLYOZÁSI TERV MÓDOSÍTÁSA IS SZÜKSÉGES.

A TERÜLET KÖZÉPPONTJÁBAN TALÁLHATÓ, JELENLEG HASZNÁLATON KÍVÜLI **MATRÓZ SÖRÖZŐ SZÁLLÁSHELY FUNKCIÓVAL TÖRTÉNŐ BŐVÍTÉSE**, VALAMINT EGY **BISZTRÓ VAGY ÉTTEREMLÉTESÍTÉSE TURISZTIKAI VONZERŐ LEHET** A GASZTRONÓMIA KEDVELŐINEK, DE A SÖRÖZŐ MELLETTI NAGYALAPTERÜLETŰ ÉPÜLET KIALAKÍTHATÓ **RENDEZVÉNYHELYSZÍNKÉNT** VAGY A TERÜLET **LÁTOGATÓKÖZPONTJAKÉNT**.

AZ OROSHÁZÁRA VEZETŐ 444. SZ. ÚT FELŐL A TÁGABB FEJLESZTÉSI TERÜLETNEK AZ ÉSZAKI, LAKÓTERÜLETHEZ CSATLAKOZÓ RÉSZÉN, A PART UTCA VÉGÉBEN ALAKUL KI EGY OLYAN **BELÉPÉSI PONTJA**, AMI A TERÜLET GYORS MEGKÖZELÍTÉSÉT LEHETŐVÉ TESZI, MIND A HELYI LAKOSOK, MIND A TURISTÁK SZÁMÁRA. EZEN A BELÉPÉSI PONTON, A GÉPKOCSIVAL ÉRKEZŐK SZÁMÁRA EGY KISEBB **PARKOLÓ** ELHELYEZÉSE, A MEGVALÓSULÓ FEJLESZTÉS ESETÉN ELENEDHETETLEN.

MÍG A DÉLI OLDALI FEJLESZTÉSI TERÜLETEN ALAPELV VOLT A TERMÉSZETI KÖRNYEZET BEMUTATÁSA, ANNAK MINÉL KISEBB MÉRTÉKŰ ZAVARÁSA MELLETT, ÍGY FŐLEG A REKREÁCIÓT SZOLGÁLÓ ÉS OKTATÁSI CÉLÚ FUNKCIÓK KERÜLTEK ELHELYEZÉSRE, ADDIG A TÁGABB FEJLESZTÉSI TERÜLET EZEN RÉSZÉN A REKREÁCIÓ MELLETT A **SPORTOLÁS** ÉS AZ AHHOZ KAPCSOLÓDÓ FUNKCIÓK JELENNEK MEG.

A KORÁBBIAKBAN LEÍRT, A TERÜLETET A WENCKHEIM TURISTA- ÉS KERÉKPÁRÚTBA BEKAPCSOLÓ **KERÉKPÁROS ÚTVONAL** KIALAKÍTÁSÁVAL ÉS AZ AZT KÖVETŐ **GYALOGOS ÚTTAL**, A JELENLEG NÁDAS-BOZÓTOS TERÜLET, ANNAK TISZTÍTÁSA UTÁN BEJÁRHATÓVÁ VÁLIK ÉS AZ ÚTRA FELFÜZÖTT FUNKCIÓK KÖNNYEN ELÉRHETŐEK LESZNEK.

A FÁS- ÉS A CSABA-TÓ KÖZÖTTI ÚTON KERESZTÜL A WENCKHEIM TURISTA- ÉS KERÉKPÁRÚTBA BEKAPCSOLT **ÚJ KERÉKPÁROS ÚTVONAL** AZ I. ÉS XII. SZÁMÚ TÓBÓL KIALAKULÓ **KÉK-TAVAT** MEGKERÜLVE, A TÓ MELLETT KAPNA EGY KERÉKPÁROS **PIHENŐPONTOT**.

EZ A PONT AKÁR A SZÜKEBB FEJLESZTÉSI TERÜLETEN VÉGIGVEZETETT TANÖSVÉNY EGY KÉSŐBBI MEGÁLLÓJA LEHET, A HAJDANI TÉGLAGYÁR SZOMSZÉDSÁGÁBAN. AZ ÁLLOMÁS A BÉKÉSCSABAI SUCH-WAGNER ÉS BOHN TÉGLAGYÁRAK TÖRTÉNETÉT MUTATNÁ BE A KEZDETEKTŐL NAPJAINKIG.



A KERÉKPÁROS PIHENŐPONTTÓL TOVÁBBHALADVA KELET FELÉ, AZ ÉSZAKI BELÉPÉSI PONTTÓL TERVEZETT ÚT BECSATLAKOZÁSÁNÁL EGY - ELSŐSORBAN A BICIKLISEK SZÁMÁRA KIALAKÍTOTT - **BRINGAPARK** ELHELYEZÉSÉT JAVASOLTUK. ITT HELYET KAPHAT EGY KERÉKPÁROS ÜGYESSÉGI PÁLYA ÉS EGY GÖRDESZKÁSOK SZÁMÁRA IS HASZNÁLHATÓ BMX ÉS SKATE PARK, A FELTÖLTÉSRE JAVASOLT, XIII. SZÁMÚ TÓ HELYÉN.

A FIUMEI ÚT MENTÉN, A SZABÁLYOZÁSI TERV, A KORÁBBI GYÁRTERÜLETTŐL DÉLRE ÚJ LAKÓ- ÉS ÜDÜLŐTERÜLETEK SZÁMÁRA JELÖL KI HELYET.

JAVASLATUNK SZERINT EHHEZ IGAZODVA, A VOLT GYÁRTERÜLET MELLETT EGY **SPORTKÖZPONT (PL. TENISZPARK)** HELYÉT JELÖLTÜK KI. A TENISZPARKHOZ KAPCSOLÓDÓAN EGY **PARKOLÓ IS KÉSZÜL A FIUMEI ÚT MENTÉN**, ANNAK, ILLETVE A TÁGABB FEJLESZTÉSI TERÜLETEN TERVEZETT FUNKCIÓK KISZOLGÁLÁSÁRA.

A TERVEZETT KERÉKPÁROS PIHENŐPONTTÓL ÉS A KERÉKPÁROS ÜGYESSÉGI PÁLYÁTÓL EGY GYALOGOS ÚTVONAL KÉSZÜL A SPORTKÖZPONT FELÉ, MAJD KÖT KI A FIUMEI ÚTRA, A FEJLESZTÉSI TERÜLET ÉSZAKKELETI SARKÁN.

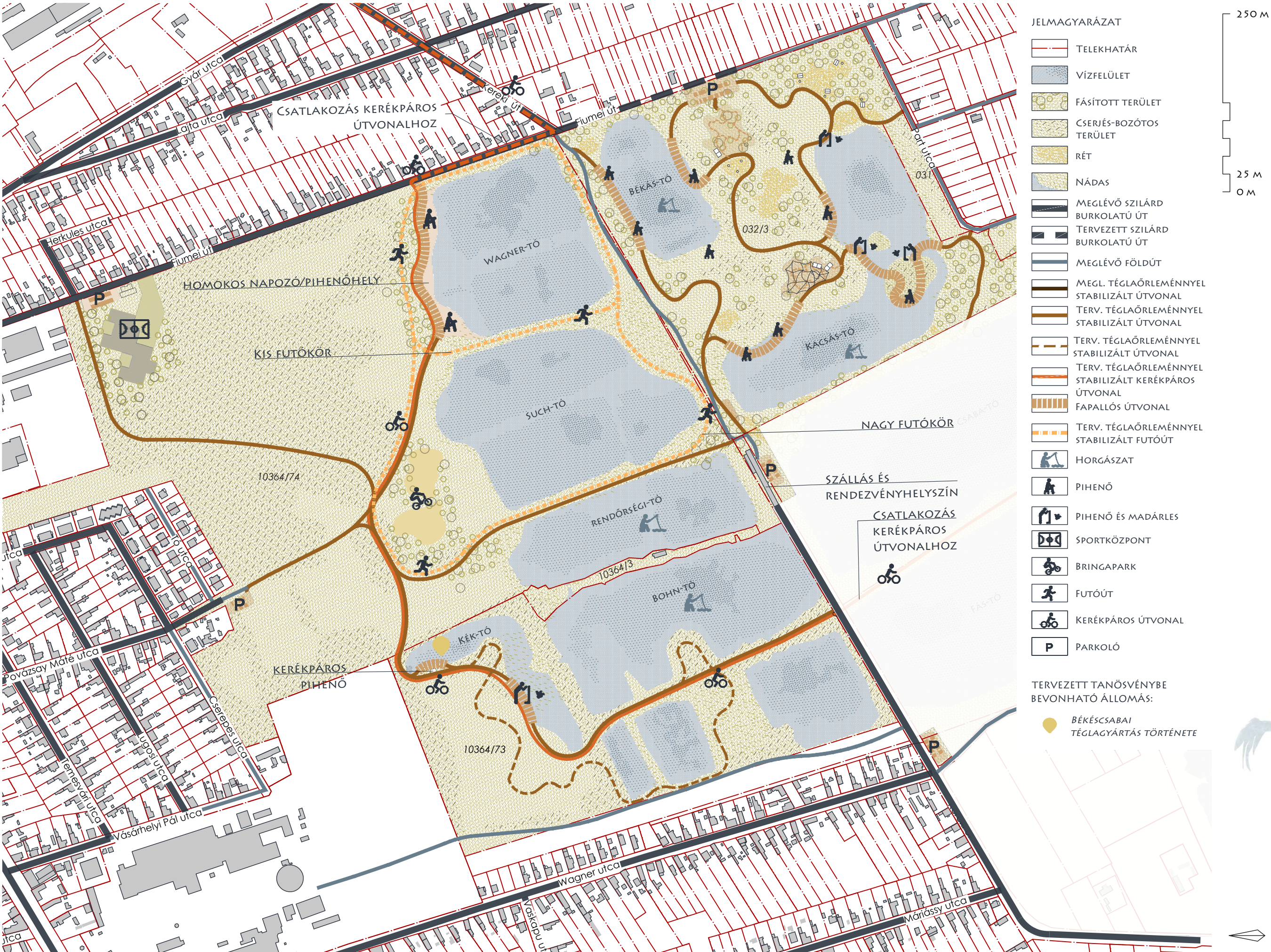
A KERÉKPÁROS ÚTVONAL, A KERÉKPÁROS ÜGYESSÉGI PÁLYÁT ELHAGYVA A VII.-VIII.-IX. SZÁMÚ TAVAKAT ÉS A X. ÉS XI. SZÁMÚ **TAVAKAT ÖSSZEVONVA KIALAKULÓ KÉT TÓ (SUCH- ÉS WAGNER TÓ)** ÉSZAKI OLDALÁN HALAD ÉS KÖT KI A FIUMEI ÚTRA. A FIUMEI ÚT MENTÉN, A KISEBB MÉLYSÉGGEL RENDELKEZŐ IX ÉS X. TÓ ÖSSZEVONÁSÁVAL LÉTREJÖVŐ WAGNER- TÓ ÉSZAKI OLDALÁN, A TÓPART MELLETT EGY **HOMOKOS NAPOZÓ ÉS PIHENŐ KIALAKÍTÁSÁT** JAVASOLJUK.

A KÜLÖNÁLLÓ TAVAK ÖSSZEVONÁSÁVAL LÉTESÜLŐ KÉT ÚJ TÓ KÖRÜL **EGY KISEBB (~1000 M-ES) ÉS EGY NAGYOBB (NAGYSÁGRENDILEG 2000 M-ES) FUTÓÚT** KÉSZÜLHETNE A FUTÓK SZÁMÁRA.





TÁGABB FEJLESZTÉSI TERÜLET - TÁVLATI KONCEPCIÓ JAVASLAT





# KÖRNYEZETTUDATOSSÁG ÉS FENNTARTHATÓSÁG

A JELEN KOR EGYIK LEGNAGYOBB KIHÍVÁSA A KLÍMAVÁLTOZÁS KÁROS HATÁSAINAK CSÖKKENTÉSE, HISZEN A TÉT AZ ÉLHETŐ JÖVŐ. BÁR TÁRSADALMI SZINTEN NEHÉZ TÉNYLEGES EREDMÉNYEKET ELÉRNI A KEDVEZŐTLEN HATÁSOK MÉRSÉKLÉSÉBEN, EGYÉNI SZINTEN LÉTEZNEK VISZONYLAG GYORS, KÖNNYEN MEGVALÓSÍTHATÓ ÉS LÁTVÁNYOS MEGOLDÁSOK.

KÜLÖNÖSEN FONTOS AZ OKTATÁS, TÁJÉKOZTATÁS, AMIBEN NEM CSAK FELHÍVJUK A FIGYELMET A KLÍMAVÁLTOZÁS ÜGYÉNEK FONTOSSÁGÁRA, HANEM GYAKORLATI MEGOLDÁSOKAT BEMUTATVA ÖSZTÖNÖZZÜK AZ EMBEREKET, HOGY EGYÉNI SZINTEN MINÉL NAGYOBB ARÁNYBAN VÁLJON RÉSZÜKKÉ A KLÍMATUDATOS GONDOLKODÁS ÉS CSELEKVÉS.

ENNEK ELŐSEGÍTÉSE A FEJLESZTÉS KERETEIN TÖBB MÓDON TUD MEGVALÓSULNI, MELYEK AZ ALÁBBIK:

- INFORMÁCIÓS, TÁJÉKOZTATÓ FELÜLETEK, MELYEK A KLÍMATUDATOSSÁGGAL KAPCSOLATOS INFORMÁCIÓKAT OSZTANAK MEG;
- A TERVEZETT FOGLALKOZTATÓKBAN A KLÍMATUDATOSSÁGGAL KAPCSOLATOS JÁTÉKOS OKTATÁSOK SZERVEZÉSE, ÉRZÉKENYÍTÉS;
- AZ ÉPÍTÉS SORÁN HAZAI, VAGY HELYI ANYAGOK ELŐNYBEN RÉSZESÍTÉSE (SZÁLLÍTÁSI TÁVOLSÁG MINIMALIZÁLÁSA), BONTOTT ANYAGOK FELHASZNÁLÁSA (PL.: BONTOTT TÉGLA);
- A ZÖLDFELÜLETEK FENNTARTÁSA SORÁN KELETKEZŐ ZÖLDHULLADÉK HELYBEN TARTÁSA, HELYI KOMPOSZTÁLÁS;
- SZELEKTÍV HULLADÉKGYŰJTÉS A SÉTAUTAK MENTÉN;
- A TERVEZETT ÉPÜLETEK ENEGIATAKARÉKOS ÜZEMELTETÉSŰEK LEGYENEK, MEGÚJULÓ ENERGIAFORRÁSOK HASZNÁLATA AZ ÉPÜLETEK FŰTÉSÉHEZ, KLIMATIZÁLÁSÁHOZ (PL. HŐSZIVATTYÚ);
- A TERÜLETEN A VILÁGÍTÁSI HÁLÓZATOT A SZÜKSÉGES MINIMUMRA MÉRETEZVE, OKOS MEGOLDÁSOKKAL JAVASOLT KIALAKÍTANI (PL. MOZGÁSÉRZÉKELŐ) A FÉNYSZENNYEZÉS ÉS AZ ÉLŐVILÁG VÉDELME MIATT;
- A ZÖLDFELÜLETEKEN A HELYI NÖVÉNYZET MEGTARTÁSA, AZ ÚJONNAN TELEPÍTETT NÖVÉNYEK ESETÉBEN A HONOS, TÁJRA JELLEMZŐ, SZÁRAZSÁGTŰRŐ FAJOK ALKALMAZÁSA, KIS FENNTARTÁSI IGÉNYŰ EXTENZÍV GYEPFELÜLETEK, VIRÁGOS RÉTEK ELŐNYBEN RÉSZESÍTÉSE;
- ZAVARTALAN TERÜLETEK KIJELOLÉSE, AZ ÉLŐHELYEK ZAVARTALANSÁGÁNAK MEGŐRZÉSÉRE;
- A CSAPADÉKVÍZ HELYBEN TARTÁSA, BEVEZETÉSE A TAVAKBA (VÍZUTÁNPÓTLÁS, ZÁPORTÁROZÁS) ÉS SZÜKSÉG ESETÉN FELHASZNÁLÁSA ÖNTÖZÉSRE;
- IVÓKUTAK MEGFELELŐ KIALAKÍTÁSA A VÍZPAZARLÁS MEGAKADÁLYOZÁSÁRA (NYOMÓGOMBOS).





# PÁLYÁZATI LEHETŐSÉGEK

AZ ALÁBBI TÁBLÁZATBAN SZEREPELNEK AZON **PÁLYÁZATI LEHETŐSÉGEK**, MELYEKNEK CÉLJA AZ ÖKOTURISZTIKAI, AKTÍV TURIZMUSHOZ KAPCSOLÓDÓ VAGY KULTÚRÁLIS ÖRÖKSÉGI HELYSZÍNEK TURISZTIKAI FEJLESZTÉSE, ILLETVE AZ ÉGHAJLATVÁLTOZÁS KIHÍVÁSAINAK ENYHÍTÉSÉT CÉLZÓ BERUHÁZÁSOK KÖRÉNEK TÁMOGATÁSA.

A FEJLESZTÉSI TERÜLETEN TERVEZETT BERUHÁZÁSOK RÉSZBEN, VAGY EGÉSZBEN BESOROLHATÓAK A LENT SZEREPLŐ TÁMOGATÁSI CÉLOK KÖZÉ.

<b>KHEOP Plusz</b>	
SO2.5 2.1. FENNTARTHATÓ VÍZI KÖZMŰ RENDSZEREK, 2.1.3 VÍZTAKARÉKOSSÁG ÉS AZ ÉGHAJLATVÁLTOZÁS KIHÍVÁSAI	KOMPLEX PROJEKTEK ZÖLD MEGOLDÁSOKKAL, HATÉKONYSÁG, AUTOMATIZÁLÁS, DIGITALIZÁCIÓ
SO2.7 ZÖLD-KÉK INFRASTRUKTÚRA	BIODIVERZITÁS NÖVELÉSE, FENNTARTHATÓ VÍZGAZDÁLKODÁS ELŐMOZDÍTÁS, TERMÉSZET ALAPÚ MEGOLDÁS AZ ÉGHAJLATVÁLTOZÁS KIHÍVÁSAINAK ENYHÍTÉSÉRE
<b>INTERREG EUROPE</b>	
INTERREG VI. ROMÁNIA-MAGYARORSZÁG	TEMÉSZETALAPÚ MEGOLDÁSOK ALKALMAZÁSA A HELYI ÖNKORMÁNYZATOK ÉGHAJLATVÁLTOZÁSSAL SZEMBENI ELLENÁLLÓ KÉPESSÉGÉNEK JAVÍTÁSA ÉRDEKÉBEN - HATÁROKON ÁTNYÚLÓ EGYÜTTMŰKÖDÉS
<b>TOP Plusz</b>	
1.1.3-21 HELYI ÉS TÉRSÉGI TURIZMUSFEJLESZTÉS	A) A TÉRSÉGBEN JELENTŐS KULTURÁLIS ÉS ÖRÖKSÉGI HELYSZÍNEK TURISZTIKAI FEJLESZTÉSE. AZ ATTRAKCIÓT AZ ÉPÍTETT ÉS A SZELLEMI ÖRÖKSÉG ÉRTÉKEINEK HASZNOSÍTÁSÁVAL KELL FENNTARTHATÓ TURISZTIKAI ATTRAKCIÓVÁ FEJLESZTENI, ÉS EZEN ÉRTÉKEKHEZ ILLESZKEDŐ LÁTOGATÓBARÁT- ÉS ÉLMÉNYELEMekkel BŐVÍTENI B) ÖKOTURISZTIKAI FEJLESZTÉSEK. A TERMÉSZETI ÉRTÉKEKBEN REJLŐ TURISZTIKAI POTENCIÁL HASZNOSÍTÁSA, A TÉRSÉG TERMÉSZETI ÉRTÉKEIRE ALAPOZOTT TURISZTIKAI VONZERŐK, HELYSZÍNEK, LÁTNIVALÓK LÉTESÍTÉSÉRE, VÉDELME, MEGŐRZÉSÉRE ÉS BEMUTATÁSÁRA IRÁNYULÓ FEJLESZTÉSEK TÁMOGATÁSA C) AKTÍV TURIZMUSHOZ KAPCSOLÓDÓ FEJLESZTÉSEK (KERÉKPÁROZÁS, HORGÁSZAT) D) A FENTI ELEMekre ÉPÜLŐ KOMPLEX TERMÉKCSOMAG LÉTREHOZÁSA
1.2.1-21 ÉLHETŐ TELEPÜLÉSEK (BELTERÜLETRE VONATKOZÓ PÁLYÁZAT)	A TELEPÜLÉSEK BELTERÜLETÉNEK KLIMATIKUS ÉS FIZIKAI VÉDELME, KÉK-ZÖLD INFRASTRUKTÚRA TÁMOGATÁSA CSAPADÉKVÍZ GAZDÁLKODÁSI INFRASTRUKTÚRA FEJLESZTÉSE: VÍZVISSZATARTÁS, ESŐVÍZ GYŰJTÉS, VIZES ÉLŐHELY REHABILITÁCIÓ STB. TELEPÜLÉSI ZÖLD INFRASTRUKTÚRA ÉS KÖZTERÜLETEK FEJLESZTÉSE



# A MEGVALÓSÍTÁS ÜTEMEZÉSE

A SZŰKEBB ÉS TÁGABB FEJLESZTÉSI TERÜLETEN TERVEZETT BERUHÁZÁSOK MEGVALÓSÍTÁSA A PÁLYÁZATI LEHETŐSÉGEK, ILLETVE AZ ÖNKORMÁNYZAT PÉNZÜGYI LEHETŐSÉGEINEK FÜGGVÉNYÉBEN **ÜTEMEZETTEN TÖRTÉNHEK.**

A **SZŰKEBB FEJLESZTÉSI TERÜLET ELSŐ ÜTEMBEN** MEGVALÓSÍTANI JAVASOLT BERUHÁZÁSAI AZ ÖKOTURISZTIKAI FEJLESZTÉS ALAPJAI (KB. 2 ÉV):

- A KACSÁS- ÉS A DÉLI OLDALI TÓ EGY VÍZFELÜLETTÉ ALAKÍTÁSA, SZIGETEK KIALAKÍTÁSA (EZZEL EGYÜTT A TÁVLATI FEJLESZTÉSI TERÜLETEN FELTÖLTÉSRE JAVASOLT TAVAK BETÖLTÉSE A KIKERÜLŐ ANYAGGAL)
- A KELETI ÉS NYUGATI BELÉPÉSI PONTOKON PARKOLÓK KIALAKÍTÁSA
- A TERÜLETET BEHÁLÓZÓ FŐ SÉTÁNY MEGÉPÍTÉSE
- A TANÖSVÉNY INFORMÁCIÓS PONTJAINAK KIÉPÍTÉSE
- AZ ÚTRENDszerre FEELFÜZÖTT PIHENŐ-, PIKNIKEZŐ- ÉS HORGÁSZHELYEK KIALAKÍTÁSA
- A JÁTSZÓTÉR ÉS A JÁTSZÓTÉR MELLETTI ÉPÜLET MEGVALÓSÍTÁSA (FOGLALKOZTATÓVAL, ESETLEG BÜFÉ HELYISÉGGEL)
- A SZIGETEN TERVEZETT KILÁTÓ MEGÉPÍTÉSE ÉS A MADÁRLESEK KIÉPÍTÉSE (FORRÁSHIÁNY ESETÉN EZ LEHET A KÖVETKEZŐ ÜTEM RÉSZÉ)

**MÁSODIK ÜTEMBEN** MEGVALÓSÍTÁSRA JAVASOLT ELEMÉK (KB. 2 ÉV)

- MADÁRRÖPDE ÉS A KAPCSOLÓDÓ ÉPÜLET A FOGLALKOZTATÓVAL, MADÁRMENŐHELYEL
- BORTERASZ ÉS A HOZZÁ KAPCSOLÓDÓ ÉPÜLET (A MATRÓZ SÖRÖZŐ FELÚJÍTÁSA ESETÉN NEM SZÜKSÉGES AZ ÉPÜLET)

**HARMADIK ÜTEMBEN** MEGVALÓSÍTÁSRA JAVASOLT ELEMÉK (KB. 1 ÉV)

- KABINHÁZAK

A SZŰKEBB FEJLESZTÉSI TERÜLETEN TERVEZETT BERUHÁZÁSOKKAL **PÁRHUZAMOSAN A MATRÓZ SÖRÖZŐ FELÚJÍTÁSA**, SZÁLLÁSHELY- ÉS VENDÉGLÁTÁS FUNKCIÓVAL VALÓ BŐVÍTÉSE (BISZTRÓ, ÉTTEREM), ESETLEG A KAPCSOLÓDÓ RENDEZVÉNY- ÉS/VAGY LÁTOGATÓKÖZPONT, KERÉKPÁRKÖLCSÖNZŐ KIALAKÍTÁSA, AMI KISZOLGÁLJA ÉS KIEGÉSZÍTI A SZŰKEBB FEJLESZTÉSI TERÜLETEN TERVEZETT, TURISTAFORGALMAT GENERÁLÓ FEJLESZTÉSEKET.

A **TÁGABB FEJLESZTÉSI TERÜLET** KIÉPÍTÉSE ESETÉBEN AZ ALÁBBI ÜTEMEZÉST JAVASOLJUK, A TULAJDONVISZONYOK RENDEZÉSE UTÁN:

**ELSŐ ÜTEMBEN** MEGVALÓSÍTÁSRA JAVASOLT ELEMÉK (KB. 1 ÉV):

- A MEGLÉVŐ TAVAK EGY VÍZFELÜLETTÉ ALAKÍTÁSA (SUCH-, WAGNER- ÉS KÉK-TÓ KIALAKÍTÁSA)
- KERÉKPÁROS ÚTVONAL LÉTESÍTÉSE A WENCKHEIM TURISTA- ÉS KERÉKPÁRÚT HÁLÓZATÁRA CSATLAKOZVA, KERÉKPÁROS PIHENŐHELYEL
- GYALOGOS ÚTHÁLÓZAT KIÉPÍTÉSE A KERÉKPÁROS ÚTVONALLAL PÁRHUZAMOSAN, A FUTÓKÖRÖK NYOMVONALÁNAK KIÉPÍTÉSE

**MÁSODIK ÜTEMBEN** MEGVALÓSÍTÁSRA JAVASOLT BERUHÁZÁSOK (KB. 1 ÉV)::

- XIII. SZÁMÚ TÓ HELYÉN KERÉKPÁRPARK KIALAKÍTÁSA (A FELTÖLTÉS HELYÉN)

**HARMADIK ÜTEMBEN** MEGVALÓSÍTANDÓ ELEMÉK (KB. 2 ÉV):

A TERVEZETT SPORTPARK ÉS AZ AHHOZ KAPCSOLÓDÓ INFRASTRUKTÚRA (ÉPÜLETEK, PARKOLÓ) KIALAKÍTÁSA



## KÉPEK FORRÁSAI

1. kép: saját fénykép
2. kép: saját fénykép
3. kép: <https://www.sdisf.com/odette-winery>
4. kép: <https://www.bikeholidays.hu/hu/ut/duna-forras-donauworth-kerepartura>
5. kép: <https://shelfordplayscape.org/phases/02-the-copse-project/>
6. kép: <https://www.wenckheimkerekparut.hu/hu/>
7. kép: <https://landezine.com/lammassaari-boardwalk-by-nomaji/>
8. kép: <https://www.wolfjosey.com/bok-tower-botanical-garden>
9. kép: <https://akovekmeselnek.hu/2017/03/28/kreta-vulkanok-nyomaban-a-kelet-mecsekben/>
10. kép: <https://www.livingwillowfarm.com/workshops>
11. kép: <https://www.ziegelei-museum.ch/english/activities>
12. kép: <https://www.ziegelei-museum.ch/english/activities>
13. kép: <https://www.onlinekosar.hu/blog-fenntarthatosag-okologiai-labnyom>
14. kép: <https://www.agrotrend.hu/hireink/pusztul-a-nadas-a-balatonnal>
15. kép: saját fénykép
16. kép: saját fénykép
17. kép: <https://landezine.com/wald-berlin-klima-exhibition-in-the-forest-by-hochc-landscape-architects/>
18. kép: [https://www.mme.hu/vetitheto\\_madarbarat\\_kert\\_eloadas-sorozat](https://www.mme.hu/vetitheto_madarbarat_kert_eloadas-sorozat)
19. kép: <https://landezine-award.com/the-grand-voyeux-regional-nature-reserve/>
20. kép: <https://landezine-award.com/the-grand-voyeux-regional-nature-reserve/>
21. kép: <https://bdlandarch.com/living-wetland-theatre/>
22. kép: <https://bdlandarch.com/living-wetland-theatre/>
23. kép: <https://playgroundaroundthecorner.com/properties/parchi-giochi-in-italia/giro-dali-in-val-di-fiemme-un-fantastico-parco-giochi/>
24. kép: <https://patkosstudio.hu/cikk/fa-kockakirako>
25. kép: <http://hazai.kozep.bme.hu/en/borterasz-es-venyige-spa-eger/>
26. kép: <http://www.poddesign.net/park-and-open-space/2020/2/14/millstone-creek-park-nature-play>
27. kép: saját fénykép
28. kép: <https://www.hriste.cz/produkty/detska-hriste/woody-doo/mraveniste-mini>
29. kép: <https://www.playcite.eu/hu/termekek/jatszoterek/woody-doo/wd-0276-00-4>
30. kép: <https://www.archdaily.cl/cl/02-272074/centro-de-cuidados-infantil-sfu-hcma/51c10893b3fc4b9349000083-sfu-university-childcare-hcma-photo>
31. kép: <https://reneebrailsfordgardens.co.uk/tag/inspiration/>
32. kép: <https://carl.media/aktuell/nd/fuer-kletterer-und-wasserbauer/>
33. kép: <https://www.rehwaltd.de/projekt.php?proj=WUZ-Spielplatz>
34. kép: <https://www.playlsi.com/en/commercial-playground-equipment/playgrounds/fort-washington/>
35. kép: <https://landezine.com/nature-park-glauer-felder-and-playgrounds-by-hochc-landschaftsarchitekten/>

36. kép: <https://www.agreatlifebrand.com/take-to-the-skies-with-this-rainbow-butterfly-kite>
37. kép: <https://landezine.com/lammassaari-boardwalk-by-nomaji/>
38. kép: <https://divisare.com/projects/206461-Turenscape-Tianjin-Qiaoyuan-Wetland-Parkgarden>
39. kép: <https://landezine.com/zuidpolder-landscape-park-rotterdam-region-barendrechtamsterdamse-poort-by-arcadis/>
40. kép: saját fénykép
41. kép: <https://www.classicqualityhomes.com/pocono-life-old/>
42. kép: saját fénykép
43. kép: <https://www.studiovulkan.ch/project/landscape-intervention-fire-ring-uster/>
44. kép: <https://landezine.com/snefjord-rest-stop/>
45. kép: <https://landezine-award.com/the-grand-voyeux-regional-nature-reserve/>
46. kép: <https://www.chinese-architects.com/pt/turenscape-haidian-district-beijing/project/the-transformed-stormwater-park-qunli-national-urban-wetland>
47. kép: <https://landezine.com/lammassaari-boardwalk-by-nomaji/>
48. kép: <https://www.facebook.com/wwfhungary/> (Bíbic fióka -Samu Andrea, WWF Magyarország)
49. kép: <https://hu.skopelitissa.com/kristaly-alaku-miniatur-haz-lansville-i-erdoben>
50. kép: <https://www.greencabin.hu/hu/>
51. kép: <https://landezine.com/ilawa-forest-by-landscape-architecture-lab/>
52. kép: <https://landezine.com/ilawa-forest-by-landscape-architecture-lab/>
53. kép: <https://www.bbz.la/projekt/umgebungsgestaltung-rbj-und-sjh-am-bahnhof-ost/>
54. kép: <https://land8.com/?s=Jardin+des+Rives>
55. kép: <https://www.nanohouse.hu/>
56. kép: <https://www.turenscape.com/en/project/detail/339.html>
57. kép: <https://www.designworkshop.com/projects/houston-arboretum.html>
58. kép: <https://toomilog.com/minamiikebukuropark>
59. kép: <https://www.dreamstime.com/stock-photo-whimsical-bamboo-tunnel-children-amusement-park-magic-live-plant-covered-as-secret-hidden-mystery-pathway-urban-image41042153>
60. kép: <https://www.wienerberger.hu/cegismerteto-es-kapcsolat/allasajanlatok/wienerberger-karrier-blog/wienerberger-karrier-blog-bekescsabai-gyar-tortenete.html>
61. kép: [http://bekeswiki.bmk.hu/index.php/Bohn\\_t%C3%A9glagy%C3%A1r\\_\(B%C3%A9k%C3%A9scsaba\)](http://bekeswiki.bmk.hu/index.php/Bohn_t%C3%A9glagy%C3%A1r_(B%C3%A9k%C3%A9scsaba))
62. kép: <https://trailart.hu/?portfolio=mega-mall-construction>
63. kép Forrás:
64. kép: <https://tourboxantalya.com/hotel/rixos-premium-belek/>
65. kép: <https://www.dreamstime.com/stock-photo-running-park-image28865630>
66. kép: <https://csodalatosmagyarorszag.hu/hirek/itthon/a-jaminai-banyatavaknal-madarles-es-komplex-pihenohely-varja-a-kirandulokat/>