

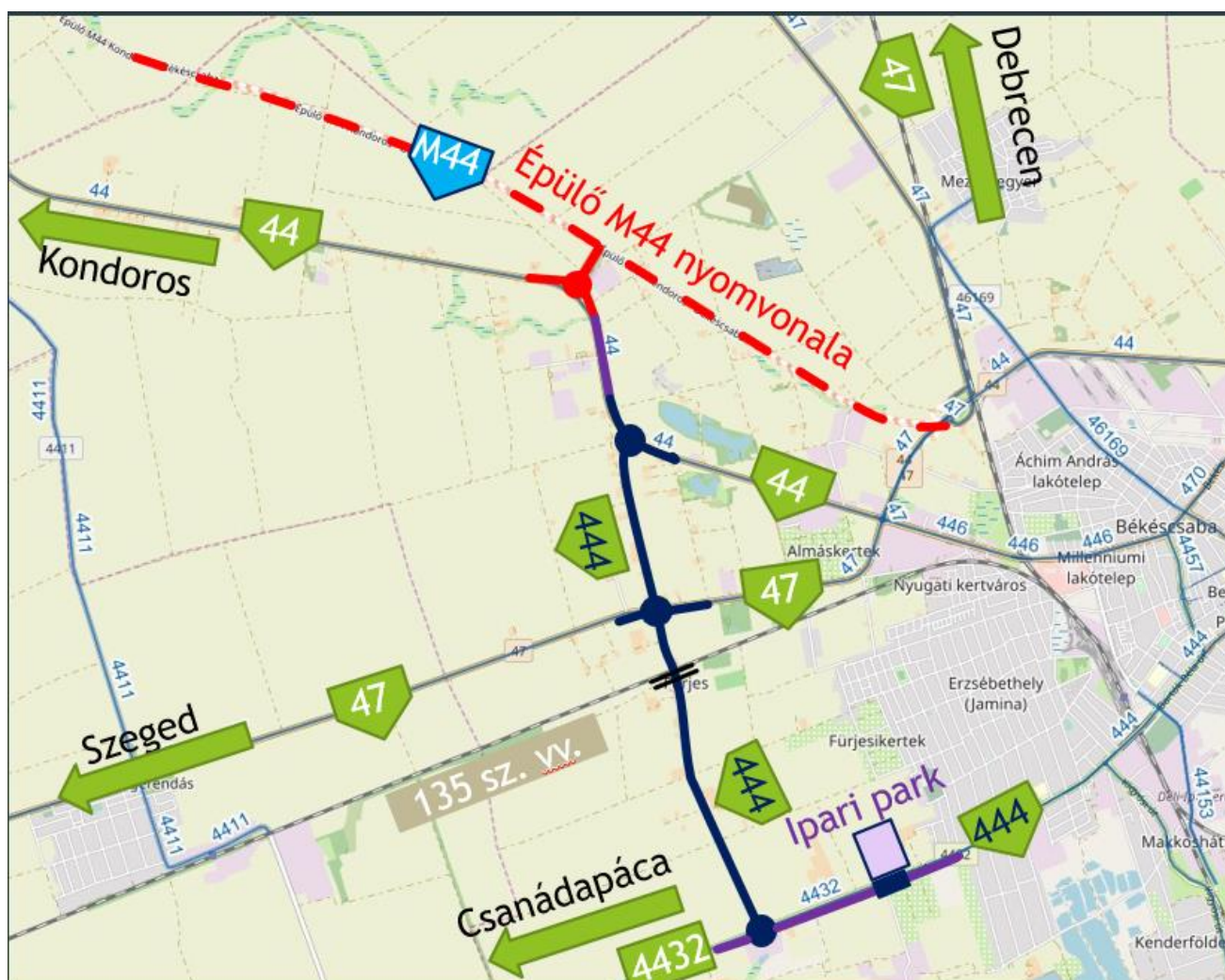
LAKOSSÁGI TÁJÉKOZTATÓ

Békéscsaba, Fürjesi út (M44 és a 4432 jelű út közötti összekötő út) kivitelezése

A beruházó Nemzeti Infrastruktúra Fejlesztő Zrt. megbízásából a DUNA ASZFALT Út- és Mélyépítő Kft. kivitelezésében valósul meg a Békéscsaba, Fürjesi út (M44 és a 4432 jelű út közötti összekötő út) tervezése és kivitelezése.

A tárgyi beruházás keretein belül a 44. sz. főút 116+382.73 km szelvényében kialakított körforgalmi csomóponttól, új nyomvonalon épül meg a Fürjesi út, csatlakozva a 444. sz. főút 7+270.37 km szelvényéhez, melynél szintén körforgalmú csomópont készül el.

Az egybefüggő, mintegy 6.7 km hosszú új útszakasz építése a munkaszervezés szerint szakaszosan, de időben folyamatosan történik.



LAKOSSÁGI TÁJÉKOZTATÓ

BÉKÉSCSABA, FÜRJESI ÚT KIÉPÍTÉSE

A projekt ismertetése:

- A Nemzeti Fejlesztési Miniszter KIF/15535-1/2016-NFM iktatószámú határozatában a „Békéscsaba Fürjesi út (M44 és a 4432 jelű út közötti összekötő út kivitelezése (kiviteli tervezése és megépítése)” megnevezésű projekt feladatainak elvégzését az alábbi három szakasz megvalósításán keresztül rendelte el:
 1. 44. sz. főút burkolatfelújítási tervének megvalósítása az M44 autótú fejlesztéséhez kapcsolódó, a 44. sz. főút 115 km szelvényének környezetében tervezett körforgalmú csomópont csomóponti ágának végétől a 115+985.74 km szelvényig
 2. 44. sz. főút és a 4432 j. összekötő út között új nyomvonalon, másodrendű főút (Fürjesi út), az érintett meglévő szintbeni vasúti átjáró átépítésének és biztosítási módjának megvalósítása
 3. 4432 sz. összekötő út szélesítésével és burkolatmegerősítésével az út másodrendű főúttá fejlesztése Békéscsaba város közigazgatási határa és az új építésű főút közötti szakasz megvalósítása
- A 44. sz. főútnál, a 47. sz. főútnál és a 4432 sz. összekötő útnál alkotott csomópontokban körforgalmú csomópontok kerülnek megvalósításra
- A tervezett másodrendű főút mellett található ingatlanok kiszolgálására szervizúthálózat, kerékpározható burkolt szakaszok, kerékpárutak kerülnek megépítésre
- A fenti műszaki megoldások összessége teszi lehetővé az épülő M44 gyorsforgalmi út, Szarvasi út és Orosházi út főpálya szakasz forgalmának megfelelő és biztonságos levezetését.
- A Békéscsaba, Fürjesi út (Projekt) az egyes közlekedésfejlesztési projektekkel összefüggő közigazgatási hatósági ügyek nemzetgazdasági szempontból kiemelt jelentőségű üggyé nyilvánításáról szóló 345/2012. (XII. 6.) Korm. rendelet 1. sz. mellékletének 1.255. pontja alapján nemzetgazdasági szempontból kiemelt jelentőségű beruházásnak minősül.

LAKOSSÁGI TÁJÉKOZTATÓ

BÉKÉSCSABA, FÜRJESI ÚT KIÉPÍTÉSE

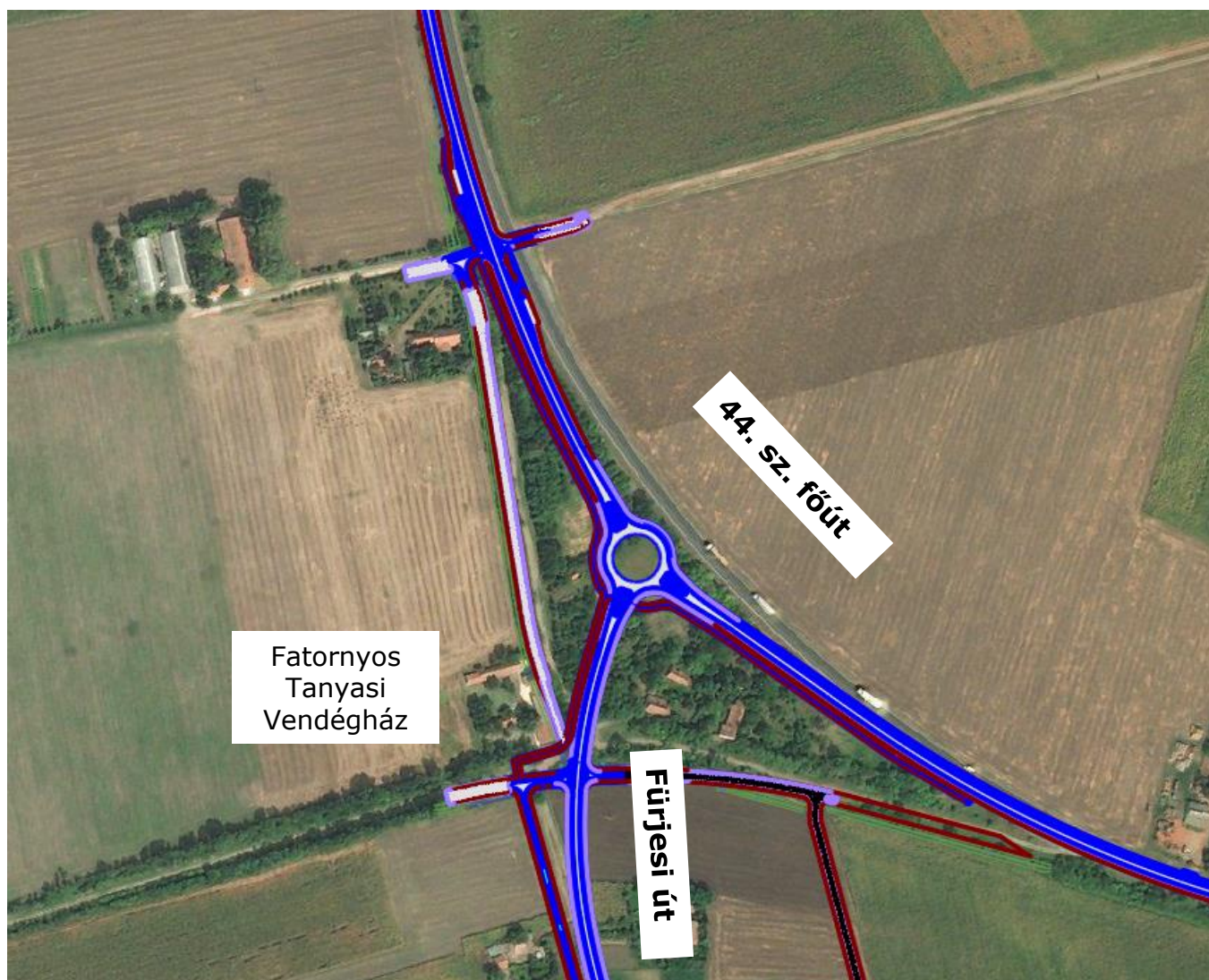
- A kivitelezés 2020 májusában indult el, a 4432 j. összekötő út, Orosházi utca burkolatmegerősítésével, illetve a velük párhuzamos szervízutak kiépítésével
- A 4432 j. összekötő út burkolatmegerősítése 2x1 sávossal, 90 km/h tervezési sebességre és 7.50 m burkolatszélességgel történik.
- A 4432 j. összekötőút megerősítésével párhuzamosan a meglévő útsatlakozások sárrázó szakasszal kerültek megtervezésre a földhivatali tulajdonviszonyoknak megfelelő helyen és szélességgel, továbbá szervízutak és kerékpárút kiépítésével.
- A település közelében a 4432 j. összekötő út esetében egy szintbeni osztályozós csomópont és egy körforgalmú csomópont kerül kialakításra a forgalombiztonság javítása érdekében.

LAKOSSÁGI TÁJÉKOZTATÓ

BÉKÉSCSABA, FÜRJESI ÚT KIÉPÍTÉSE

44. sz. főút – Fürjesi úti körforgalom

- A körforgalmú csomópont külső sugara a kamionokkal történő biztosabb járhatóság érdekében $R_k=18$ m. A körpályát a külső oldalán természetes rázóburkolattal ellátva.
- A mellékirányban biztosított lesz a kerékpárosok elválasztott átvezetése annak érdekében, hogy a kerékpárosok ne a körpályán közlekedjenek (a 44. sz. főúttal párhuzamosan kiépített kerékpárút húzódik).
- A 44. sz. főúton lévő, Kecskemét irányú buszmegállót át kell helyezni, a Békéscsaba irányú buszmegálló pedig felújításra kerül.

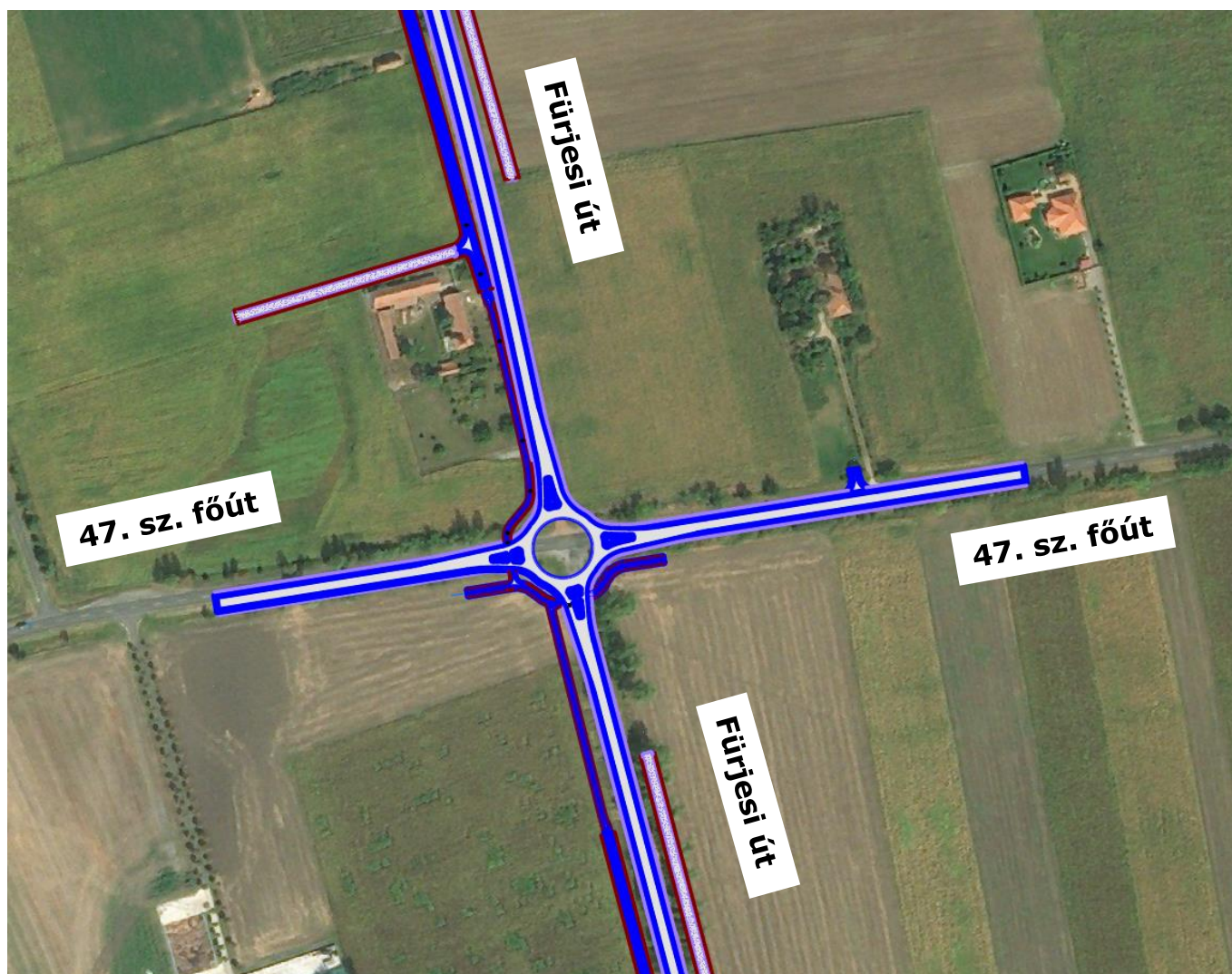


LAKOSSÁGI TÁJÉKOZTATÓ

BÉKÉSCSABA, FÜRJESI ÚT KIÉPÍTÉSE

47. sz. főút - Fürjesi úti körforgalom

- A körforgalmú csomópont külső sugara a kamionokkal történő biztonságosabb járhatóság érdekében $R_k=20$ m. A körpályát a külső oldalán rázóburkolattal ellátva.
- A 47. sz. főút irányában és a Fürjesi út irányába biztosított lesz a kerékpárosok elválasztott átvezetése annak érdekében, hogy a kerékpárosok ne a körpályán közlekedjenek.

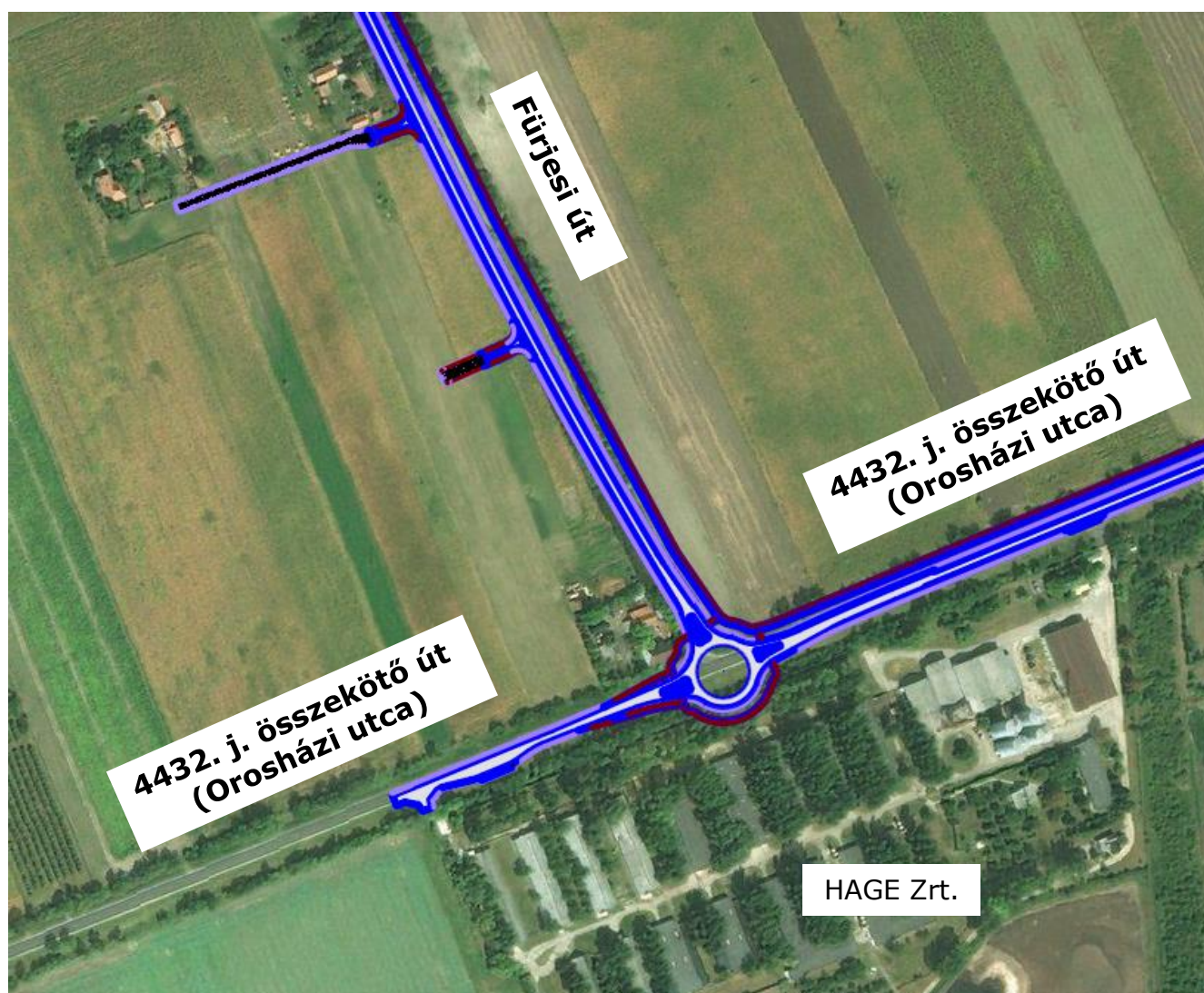


LAKOSSÁGI TÁJÉKOZTATÓ

BÉKÉSCSABA, FÜRJESI ÚT KIÉPÍTÉSE

4432 j. összekötő út - Fürjesi úti körforgalom

- A körforgalmú csomópont külső sugara a kamionokkal történő biztonságosabb járhatóság érdekében $R_k=20$ m. A körpályát a külső oldalán rázóburkolattal ellátva.
- A 4432 sz. főúton lévő, Békéscsaba irányú buszmegálló kerül kiépítésre
- A 4432 sz. főút irányában és a Fürjesi út irányába biztosított lesz a kerékpárosok elválasztott átvezetése annak érdekében, hogy a kerékpárosok ne a körpályán közlekedjenek.





LAKOSSÁGI TÁJÉKOZTATÓ

BÉKÉSCSABA, FÜRJESI ÚT KIÉPÍTÉSE

Az építési munkálatok ütemterve

| 44. sz. főút ütemterv | | | | |
|--|----------------|--------------|-------------------|-------------------|
| Ütemezés | Kezdő szelvény | Vég szelvény | Kezdés | Befejezés |
| 4432-es szakasz | 4+589,90 | 6+867,30 | 2020.05.18 | 2022.07.11 |
| 44-es főút és 4432-es út közötti szakasz | 0+000 | 5+175 | 2020.05.18 | 2022.08.25 |
| Szintbeni vasúti keresztezés átépítése | 2+455,82 | 2+455,82 | 2021.06.15 | 2021.07.15 |
| Körforgalomi csomópontok kialakítása | | | 2021. 2. negyedév | 2021. 4. negyedév |

Kérjük szíves megértésüket és türelmüket a kivitelezés folyamán kialakuló kellemetlenségekért!

Türelmüket ezúton is köszönjük!



LAKOSSÁGI TÁJÉKOZTATÓ

BÉKÉSCSABA, FÜRJESI ÚT KIÉPÍTÉSE

A projekttel kapcsolatos esetleges kérdéseiket, javaslataikat kérjük ezen tájékoztató megjelenésétől számított 15 napon belül küldjék meg részükre az alábbi elérhetőségek valamelyikére. A kérdések és az azokra adott válaszok összesítve kerülnek közzétételre a honlapokon, a tájékoztató közzétételétől számított 30 napon belül.

Kapcsolat

DUNA ASZFALT KFT.

Panasziroda címe:
5600 Békéscsaba, Berényi út 142.

E-mail:
bekescsaba@dunaaszfalt.hu

www.dunaaszfalt.hu